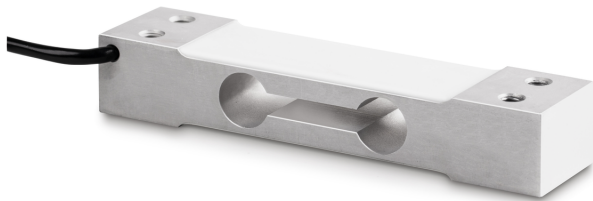


KERN CP 10-3-3P1

KERN

Célula de pesaje "single-point" de aluminio anodizado con cable extralargo



Coefficiente de temperatura - señal de cero	$\leq \pm 0.02\%FS/10\text{ }^{\circ}C$
Error de fluencia (30 minutos)	$\leq \pm 0.0167\%FS$
Sobrecarga segura	150%FS
Carga de rotura	300%FS
Tolerancia señal cero	$\leq \pm 2.0\%FS$

Diseño

Forma constructiva	Célula de pesaje single point
Dimensiones (A×P×A)	130×30×22 mm
Material	aluminio
Longitud del cable	3 m
Montaje - disipación de fuerzas	2 × agujero roscado M6
Montaje - aplicación de fuerza	2 × agujero roscado M6
Tamaño máximo de la plataforma	250×350 mm

Funciones

Protección IP - unidad completa	IP65
---------------------------------	------

Condiciones medioambientales

Temperatura ambiental [Min]	-35 °C
Temperatura ambiental [Max]	65 °C
Temperatura de uso [Min]	-10 °C
Temperatura de uso [Max]	40 °C
Temperatura de almacenamiento [Min]	-40 °C
Temperatura de almacenamiento [Max]	70 °C

Homologación

Marca CE	✓
----------	---

Servicios

Número de artículo para calibración DAkkS (fuerza de compresión)	963-261V
--	----------

Embalaje y envío

Plazo de entrega	1 d
Dimensiones del embalaje (A×P×A)	165×100×45 mm
Método de envío	Servicio de paquetes
Peso neto aprox.	0,25 kg
Peso bruto aprox.	0,30 kg
Peso de envío	0,27 kg

Categoría

Marca	Sauter
Categoría de producto	Célula de medición
Grupo de producto	Célula de pesaje
Familia de productos	CP P1

Sistema de medición

Campo de pesaje [Max]	10 kg
Direcciones de la fuerza	compresión
Conexión de la célula de pesaje	4 conductores
Célula de pesaje OIML clase	C3
Célula de pesaje - Resolución (calibrable)	3000 e
Célula de pesaje - Valor característico - nominal	2 mV/V
Célula de pesaje - Valor característico - desviación	0,2 mV/V
Célula de pesaje Y-valor	10000
Célula de pesaje - Error combinado	0,023%
Célula de pesaje - Carga muerta [Min] (%)	0%
Aplicaciones de medición	masa
Célula de pesaje - Resistencia de entrada - nominal	409 Ω
Célula de pesaje - Resistencia de salida - nominal	350 Ω
Célula de pesaje - Resistencia de aislamiento - [Min]	5000 M Ω
Célula de pesaje - Tensión de alimentación recomendada [Min]	5 V
Célula de pesaje - Tensión de alimentación recomendada [Max]	12 V
Célula de pesaje - Resistencia de entrada - varianza	6 Ω
Célula de pesaje - Resistencia de salida - varianza	3 Ω
Coefficiente de temperatura - valor característico	$\leq \pm 0.0175\%FS/10\text{ }^{\circ}C$

KERN CP 10-3-3P1



Célula de pesaje "single-point" de aluminio anodizado con cable extralargo

Pictogramas

STANDARD



OPTION

