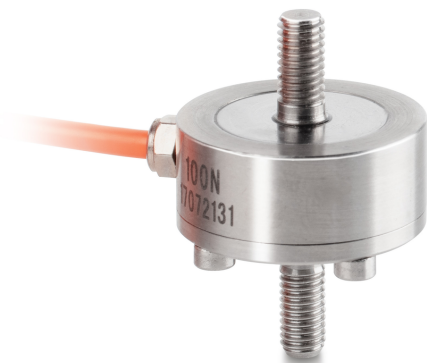


KERN CO 500-Y2

KERN

Cella di misura a bottone in miniatura in acciaio inossidabile



Categoria

Marchio	Sauter
Categoria di prodotto	Cella di misura
Gruppo di prodotti	Cella di carico/di misura della forza
Famiglia di prodotti	CO Y2

Sistema di misura

Portata [Max]	500 kg
Campo di misura forza [Max] (N)	5 kN
Directione de la forza	trazione compressione
Collegamento della celle di carico	4-conduttori
Celle di carico OIML classe	G5
Cella di carico - Valore caratteristico - nominale	1,5 mV/V
Celle di carico - Errore combinato	0,5%
Applicazioni di misura	forza massa
Cella di carico - Resistenza di entrata - nominale	350 Ω
Cella di carico - Resistenza di uscita - nominale	350 Ω
Cella di carico - Resistenza di isolamento - [Min]	5000 M Ω
Cella di carico - Tensione di alimentazione consigliata [Min]	9 V
Cella di carico - Tensione di alimentazione consigliata [Max]	12 V
Cella di carico - Resistenza di entrata - varianza	20 Ω
Cella di carico - Resistenza di uscita - varianza	3 Ω

Design

Struttura	Barra di tensione/ compressione
Dimensioni ($\varnothing \times A$)	51×70 mm
Materiale	acciaio inossidabile
Lunghezza cavo	2 m
Montaggio - dissipazione della forza	Filettatura esterna M12
Montaggio - applicazione della forza	Filettatura esterna M12

Funzioni

Protetta IP - unità completa	IP65
------------------------------	------

Condizioni ambientali

Utilizzare la temperatura [Min]	0 °C
Utilizzare la temperatura [Max]	40 °C

Omologazione

Marchio CE	✓
------------	---

Servizi

Numero di articolo per calibrazione DAkkS (forza di trazione)	963-163V
Numero di articolo per calibrazione DAkkS (forza di compressione)	963-263V
Numero di articolo per calibrazione DAkkS (forza di trazione/forza di compressione)	963-363V

Imballaggio e spedizione

Tempi di consegna	1 d
Dimensioni imballaggio (L×P×H)	120×90×85 mm
Metodo di spedizione	Servizio pacchi
Peso netto ca.	0,50 kg
Peso lordo ca.	0,55 kg
Peso di spedizione	0,516 kg

KERN CO 500-Y2



Cella di misura a bottone in miniatura in acciaio inossidabile

Pittogrammi

STANDARD



OPTION

