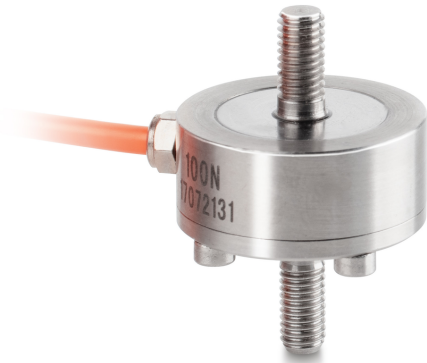


KERN CO 50-Y2

KERN

Miniatuur-knopmeetcel van roestvrij edelstaal



Categorie

| | |
|------------------|---------------------|
| Merk | Sauter |
| Productcategorie | Meetcel |
| Productgroep | Weeg-/krachtmeetcel |
| Productfamilie | CO Y2 |

Meetsysteem

| | |
|---|-----------------|
| Weegbereik [Max] | 50 kg |
| Meetbereik kracht [Max] (N) | 500 N |
| Krachtrichtingen | trek druk |
| Weegcel - verbinding | 4-draads |
| Weegcel OIML klasse | G5 |
| Weegcel - karakteristieke waarde - nominaal | 1,5 mV/V |
| Weegcel - Gecombineerde fout | 0,5% |
| Meetapplicaties | kracht massa |
| Weegcel - ingangsweerstand - nominaal | 350 Ω |
| Weegcel - Uitgangsweerstand - nominaal | 350 Ω |
| Weegcel - isolatieweerstand - [Min] | 5000 M Ω |
| Weegcel - aanbevolen voedingsspanning [Min] | 9 V |
| Weegcel - aanbevolen voedingsspanning [Max] | 12 V |
| Weegcel - ingangsweerstand - variantie | 20 Ω |
| Weegcel - Uitgangsweerstand - variantie | 3 Ω |

Ontwerp

| | |
|--------------------------------------|---------------------|
| Bouwworm | Trek-/drukstang |
| Afmetingen (\O \times H) | 26 \times 37,5 mm |
| Materiaal | roestvrij staal |
| Kabellengte | 2 m |
| Montage - krachtverdeling | Buitendraad M5 |
| Montage - krachttoepassing | Buitendraad M5 |

Functies

| | |
|--------------------------------|------|
| Bescherming IP - complete unit | IP65 |
|--------------------------------|------|

Milieuomstandigheden

| | |
|---------------------------|-----------------|
| Gebruikstemperatuur [Min] | 0 $^{\circ}$ C |
| Gebruikstemperatuur [Max] | 40 $^{\circ}$ C |

Approval

| | |
|----------|---|
| CE-teken | ✓ |
|----------|---|

Diensten

| | |
|---|----------|
| Artikelnummer voor DAkKS-kalibratie (trekkracht) | 963-161V |
| Artikelnummer voor DAkKS-kalibratie (drukkracht) | 963-261V |
| Artikelnummer voor DAkKS-kalibratie (trekkracht/drukkracht) | 963-361V |

Verpakking & verzending

| | |
|---|--------------------------------|
| Levertijden | 1 d |
| Afmetingen verpakking (B \times D \times H) | 120 \times 90 \times 85 mm |
| Nettogewicht | 0,072 kg |
| Verzendmethode | Pakketdienst |
| Nettogewicht ca. | 0,10 kg |
| Brutogewicht ca. | 0,15 kg |
| Verzendgewicht | 0,2 kg |

Pictogrammen

STANDARD



OPTION

