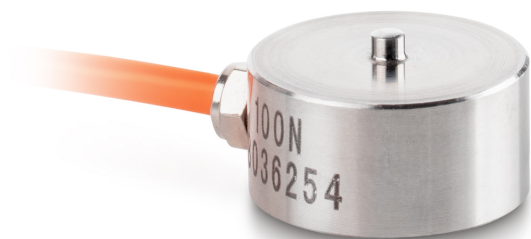


# KERN CO 50-Y1

Miniatuur-knopmeetcel van roestvrij edelstaal

# KERN



Materiaal	roestvrij staal
Kabellengte	2 m
Afmetingen (Ø×H)	20×12 mm
Montage - krachttoepassing	Drukstuk (van klantzijde)
Montage - krachtverdeling	3 × tapgat M3

## Functies

Bescherming IP - complete unit	IP65
--------------------------------	------

## Milieuomstandigheden

Gebruikstemperatuur [Min]	0 °C
Gebruikstemperatuur [Max]	40 °C

## Verpakking & verzending

Levertijden	1 d
Afmetingen verpakking (B×D×H)	120×90×85 mm
Nettogewicht	0,049 kg
Verzendmethode	Pakketdienst
Nettogewicht ca.	0,05 kg
Brutogewicht ca.	0,10 kg
Verzendgewicht	0,2 kg

## Diensten

Artikelnummer voor DAkS-kalibratie (drukkracht)	963-261V
---	----------

## Pictogrammen

### STANDARD



### OPTION



## Categorie

Merk	Sauter
Productcategorie	Meetcel
Productgroep	Weeg-/krachtmeetcel
Productfamilie	CO Y1

## Meetsysteem

Weegbereik [Max]	50 kg
Krachtrichtingen	druk
Weegcel - Uitgangsweerstand - nominaal	350 Ω
Weegcel - isolatieweerstand - [Min]	5000 MΩ
Weegcel - aanbevolen voedingsspanning [Min]	9 V
Weegcel - aanbevolen voedingsspanning [Max]	12 V
Weegcel - ingangsweerstand - variantie	20 Ω
Weegcel - Uitgangsweerstand - variantie	3 Ω
Weegcel - verbinding	4-draads
Weegcel - ingangsweerstand - nominaal	350 Ω
Meetapplicaties	kracht massa
Weegcel - Gecombineerde fout	0,5%
Weegcel - karakteristieke waarde - nominaal	1,5 mV/V
Weegcel OIML klasse	G5

## Approval

CE-teken	✓
----------	---

## Ontwerp

Bouwworm	Meetcel
----------	---------