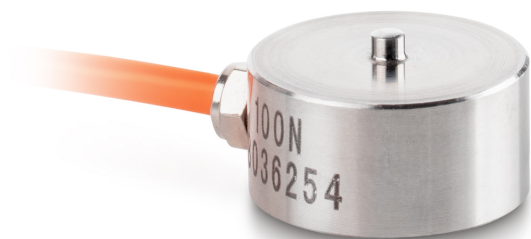


KERN CO 50-Y1

KERN

Célula de medición en miniatura de botón de acero inoxidable



Diseño

Forma constructiva	Célula de carga
Dimensiones (Ø×A)	20×12 mm
Material	acero inoxidable
Longitud del cable	2 m
Montaje - disipación de fuerzas	3 × agujero roscado M3
Montaje - aplicación de fuerza	Pieza de presión (del lado del cliente)

Funciones

Protección IP - unidad completa	IP65
---------------------------------	------

Condiciones medioambientales

Temperatura de uso [Min]	0 °C
Temperatura de uso [Max]	40 °C

Homologación

Marca CE	✓
----------	---

Servicios

Número de artículo para calibración DAkkS (fuerza de compresión)	963-261V
--	----------

Embalaje y envío

Plazo de entrega	1 d
Dimensiones del embalaje (A×P×A)	120×90×85 mm
Peso neto	0,049 kg
Método de envío	Servicio de paquetes
Peso neto aprox.	0,05 kg
Peso bruto aprox.	0,10 kg
Peso de envío	0,2 kg

Pictogramas

STANDARD



OPTION



Categoría

Marca	Sauter
Categoría de producto	Célula de medición
Grupo de producto	Célula de pesaje/de carga
Familia de productos	CO Y1

Sistema de medición

Campo de pesaje [Max]	50 kg
Rango de medición fuerza [Max] (N)	500 N
Direcciones de la fuerza	compresión
Conexión de la célula de pesaje	4 conductores
Célula de pesaje OIML clase	G5
Célula de pesaje - Valor característico - nominal	1,5 mV/V
Célula de pesaje - Error combinado	0,5%
Aplicaciones de medición	fuerza masa
Célula de pesaje - Resistencia de entrada - nominal	350 Ω
Célula de pesaje - Resistencia de salida - nominal	350 Ω
Célula de pesaje - Resistencia de aislamiento - [Min]	5000 MΩ
Célula de pesaje - Tensión de alimentación recomendada [Min]	9 V
Célula de pesaje - Tensión de alimentación recomendada [Max]	12 V
Célula de pesaje - Resistencia de entrada - varianza	20 Ω
Célula de pesaje - Resistencia de salida - varianza	3 Ω