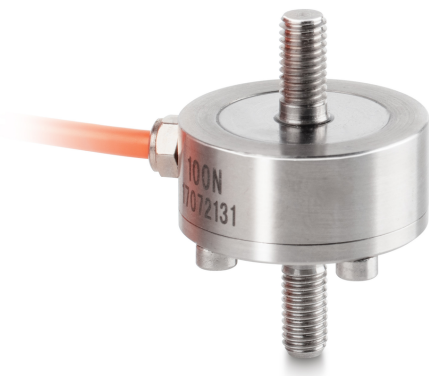


# KERN CO 5-Y3

**KERN**

Células de medição de botão miniatura de aço inoxidável



## Categoria

Marca	Sauter
Categoria de produto	Célula de medição
Grupo de produto	Célula de pesagem/de medição de força
Família de produto	CO Y3

## Sistema de medição

Gama de pesagem [Max]	5 kg
Gama de medição força [Max] (N)	50 N
Direcções da força	tração pressão
Ligação da célula de pesagem	4-condutores
Célula de pesagem OIML classe	G2
Célula de pesagem - valor característico - nominal	2 mV/V
Célula de pesagem - Erro combinado	0,1%
Aplicações de medição	força missa
Célula de pesagem - resistência de entrada - nominal	800 $\Omega$
Célula de pesagem - resistência de saída - nominal	800 $\Omega$
Célula de pesagem - resistência de isolamento - [Min]	5000 M $\Omega$
Célula de pesagem - tensão de alimentação recomendada [Min]	10 V
Célula de pesagem - tensão de alimentação recomendada [Max]	15 V

## Desenho

Forma de construção	Barra de tensão/ compressão
Material	aço inox
Comprimento do cabo	2 m
Montagem - dissipação de força	Rosca externa M5
Montagem - aplicação de força	Rosca externa M5

## Funções

Protecção IP - unidade completa	IP66
---------------------------------	------

## Condições ambientais

Temperatura de uso [Min]	0 °C
Temperatura de uso [Max]	40 °C

## Homologação

Sinal CE	✓
----------	---

## Serviços

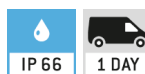
Número do artigo para calibração DAkKS (força de tração)	963-161V
Número do artigo para calibração DAkKS (força de pressão)	963-261V
Número do artigo para calibração DAkKS (força de tração/força de pressão)	963-361V

## Embalagem e expedição

Prazos de fornecimento	1 d
Dimensões da embalagem (L×P×A)	150×105×40 mm
Peso líquido	0,037 kg
Método de envio	Serviço de encomendas
Peso líquido aprox.	0,05 kg
Peso bruto aprox.	0,10 kg
Peso de envio	0,1 kg

## Pictogramas

### STANDARD



### OPTION

