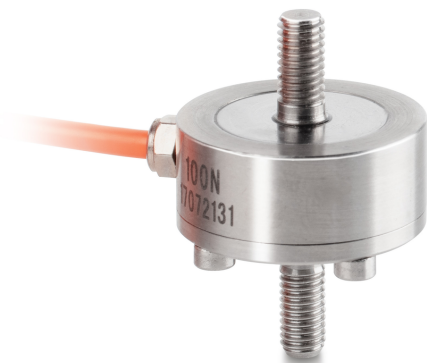


# KERN CO 2000-Y2

# KERN

Células de medição de botão miniatura de aço inoxidável



## Categoria

Marca	Sauter
Categoria de produto	Célula de medição
Grupo de produto	Célula de pesagem/de medição de força
Família de produto	CO Y2

## Sistema de medição

Gama de pesagem [Max]	2000 kg
Gama de medição força [Max] (N)	20 kN
Direcções da força	tracção pressão
Ligação da célula de pesagem	4-condutores
Célula de pesagem OIML classe	G5
Célula de pesagem - valor característico - nominal	1,5 mV/V
Célula de pesagem - Erro combinado	0,5%
Aplicações de medição	força missa
Célula de pesagem - resistência de entrada - nominal	350 $\Omega$
Célula de pesagem - resistência de saída - nominal	350 $\Omega$
Célula de pesagem - resistência de isolamento - [Min]	5000 M $\Omega$
Célula de pesagem - tensão de alimentação recomendada [Min]	9 V
Célula de pesagem - tensão de alimentação recomendada [Max]	12 V
Célula de pesagem - resistência de entrada - variância	20 $\Omega$
Célula de pesagem - resistência de saída - variância	3 $\Omega$

## Desenho

Forma de construção	Barra de tensão/ compressão
Dimensões ( $\varnothing \times A$ )	51 $\times$ 75 mm
Material	aço inox
Comprimento do cabo	2 m
Montagem - dissipação de força	Rosca externa M12
Montagem - aplicação de força	Rosca externa M12

## Funções

Protecção IP - unidade completa	IP65
---------------------------------	------

## Condições ambientais

Temperatura de uso [Min]	0 °C
Temperatura de uso [Max]	40 °C

## Homologação

Sinal CE	✓
----------	---

## Serviços

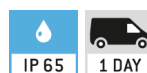
Número do artigo para calibração de fábrica (força de tração)	961-164V
Número do artigo para calibração de fábrica (força de tração/força de pressão)	961-364V

## Embalagem e expedição

Prazos de fornecimento	1 d
Dimensões da embalagem (L $\times$ P $\times$ A)	120 $\times$ 90 $\times$ 85 mm
Peso líquido	0,524 kg
Método de envio	Serviço de encomendas
Peso líquido aprox.	0,55 kg
Peso bruto aprox.	0,60 kg
Peso de envio	0,562 kg

## Pictogramas

### STANDARD



### OPTION

