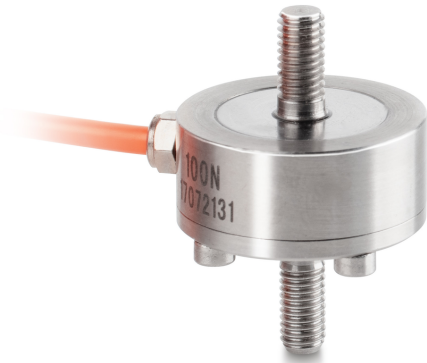


SAUTER CO 2000-Y2

KERN

Cellule de mesure bouton miniature en inox



Catégorie

Marque	Sauter
Catégorie de produits	Cellule de mesure
Groupe de produit	Capteur de pesage/de force
Famille de produits	CO Y2

Système de mesure

Portée [Max]	2000 kg
Plage de mesure force [Max] (N)	20 kN
Directions de force	traction compression
Connexion de cellule de pesée	4-conducteurs
Capteur OIML classe	G5
Cellule de pesée - Valeur caractéristique - Nominal	1,5 mV/V
Cellule de pesée - erreur combinée	0,5%
Applications de mesure	force masse
Cellule de pesée d'entrée - nominal	350 Ω
Cellule de pesée résistance de sortie - nominal	350 Ω
Capteur résistance d'isolement - [Min]	5000 MΩ
Cellule de pesée d'alimentation recommandée [Min]	9 V
Cellule de pesée tension d'alimentation recommandée [Max]	12 V
Cellule de pesée d'entrée - variance	20 Ω
Cellule de pesée résistance de sortie - variance	3 Ω

Forme de construction

Forme	Barre de traction/ compression
Dimensions (Ø×H)	51×75 mm
Matériau	acier inox
Longueur de câble	2 m
Montage - évacuation des forces	Filetage mâle M12
Montage - Application de la force	Filetage mâle M12

Fonctions

Protection IP - dispositif complet	IP65
------------------------------------	------

Conditions environnementales

Température d'utilisation [Min]	0 °C
Température d'utilisation [Max]	40 °C

Homologation

Sigle CE	✓
----------	---

Services

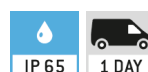
Numéro d'article pour étalonnage usine (force de traction)	961-164V
Numéro d'article pour étalonnage usine (force de traction/force de compression)	961-364V

Emballage & expédition

Délais de livraison	1 d
Dimensions emballage (L×P×H)	120×90×85 mm
Mode de livraison	Service de colis
Poids net env.	0,55 kg
Poids brut env.	0,60 kg
Poids d'expédition	0,562 kg

Pictogrammes

STANDARD



OPTION

