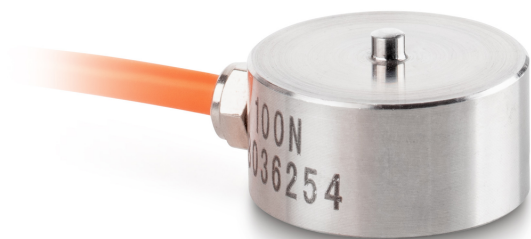


# KERN CO 2000-Y1

**KERN**

Cella di misura a bottone in miniatura in acciaio inossidabile



Dimensioni (Ø×A)	30×18 mm
Materiale	acciaio inossidabile
Lunghezza cavo	2 m
Montaggio - dissipazione della forza	3 × foro filettato M4
Montaggio - applicazione della forza	Pezzo a pressione (dal lato cliente)

## Funzioni

Protetta IP - unità completa	IP65
------------------------------	------

## Condizioni ambientali

Utilizzare la temperatura [Min]	0 °C
Utilizzare la temperatura [Max]	40 °C

## Omologazione

Marchio CE	✓
------------	---

## Servizi

Numero di articolo per calibrazione di fabbrica (forza di compressione)	961-264V
---	----------

## Imballaggio e spedizione

Tempi di consegna	1 d
Dimensioni imballaggio (L×P×H)	120×90×85 mm
Metodo di spedizione	Servizio pacchi
Peso netto ca.	0,10 kg
Peso lordo ca.	0,15 kg
Peso di spedizione	0,2 kg

## Pittogrammi

### STANDARD



### OPTION



## Categoria

Marchio	Sauter
Categoria di prodotto	Cella di misura
Gruppo di prodotti	Cella di carico/di misura della forza
Famiglia di prodotti	CO Y1

## Sistema di misura

Portata [Max]	2000 kg
Campo di misura forza [Max] (N)	20 kN
Directione de la forza	compressione
Collegamento della celle di carico	4-conduttori
Celle di carico OIML classe	G5
Cella di carico - Valore caratteristico - nominale	1 mV/V
Celle di carico - Errore combinato	0,5%

Applicazioni di misura  
forza  
massa

Cella di carico - Resistenza di entrata - nominale	350 Ω
--	-------

Cella di carico - Resistenza di uscita - nominale	350 Ω
---	-------

Cella di carico - Resistenza di isolamento - [Min]	5000 MΩ
--	---------

Cella di carico - Tensione di alimentazione consigliata [Min]	9 V
---	-----

Cella di carico - Tensione di alimentazione consigliata [Max]	12 V
---	------

Cella di carico - Resistenza di entrata - varianza	20 Ω
--	------

Cella di carico - Resistenza di uscita - varianza	3 Ω
---	-----

## Design

Struttura	Cella di carico
-----------	-----------------