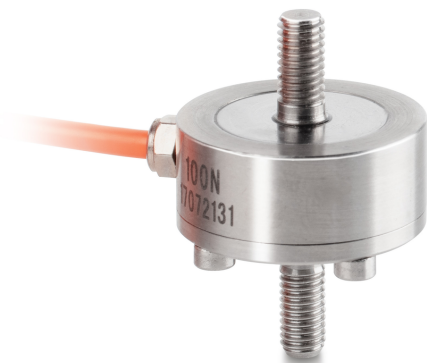


# KERN CO 200-Y2

# KERN

Cella di misura a bottone in miniatura in acciaio inossidabile



## Design

|                                      |                                    |
|--------------------------------------|------------------------------------|
| Struttura                            | Barra di tensione/<br>compressione |
| Dimensioni (Ø×A)                     | 51×70 mm                           |
| Materiale                            | acciaio inossidabile               |
| Lunghezza cavo                       | 2 m                                |
| Montaggio - dissipazione della forza | Filettatura esterna M12            |
| Montaggio - applicazione della forza | Filettatura esterna M12            |

## Funzioni

|                              |      |
|------------------------------|------|
| Protetta IP - unità completa | IP65 |
|------------------------------|------|

## Condizioni ambientali

|                                 |       |
|---------------------------------|-------|
| Utilizzare la temperatura [Min] | 0 °C  |
| Utilizzare la temperatura [Max] | 40 °C |

## Omologazione

|            |   |
|------------|---|
| Marchio CE | ✓ |
|------------|---|

## Servizi

|   |          |
|---|----------|
| Numero di articolo per calibrazione DAkkS (forza di trazione)                       | 963-162V |
| Numero di articolo per calibrazione DAkkS (forza di compressione)                   | 963-262V |
| Numero di articolo per calibrazione DAkkS (forza di trazione/forza di compressione) | 963-362V |

## Imballaggio e spedizione

|                                |                 |
|--------------------------------|-----------------|
| Tempi di consegna              | 1 d             |
| Dimensioni imballaggio (L×P×H) | 120×90×85 mm    |
| Metodo di spedizione           | Servizio pacchi |
| Peso netto ca.                 | 0,50 kg         |
| Peso lordo ca.                 | 0,55 kg         |
| Peso di spedizione             | 0,504 kg        |

## Categoria

|                       |                                       |
|-----------------------|---------------------------------------|
| Marchio               | Sauter                                |
| Categoria di prodotto | Cella di misura                       |
| Gruppo di prodotti    | Cella di carico/di misura della forza |
| Famiglia di prodotti  | CO Y2                                 |

## Sistema di misura

|   |                          |
|---|--------------------------|
| Portata [Max]   | 200 kg                   |
| Campo di misura forza [Max] (N)                               | 2 kN                     |
| Directione de la forza  | trazione<br>compressione |
| Collegamento della celle di carico                            | 4-conduttori             |
| Celle di carico OIML classe                                   | G5                       |
| Cella di carico - Valore caratteristico - nominale            | 1,5 mV/V                 |
| Celle di carico - Errore combinato                            | 0,5%                     |
| Applicazioni di misura  | forza<br>massa           |
| Cella di carico - Resistenza di entrata - nominale            | 350 Ω                    |
| Cella di carico - Resistenza di uscita - nominale             | 350 Ω                    |
| Cella di carico - Resistenza di isolamento - [Min]            | 5000 MΩ                  |
| Cella di carico - Tensione di alimentazione consigliata [Min] | 9 V                      |
| Cella di carico - Tensione di alimentazione consigliata [Max] | 12 V                     |
| Cella di carico - Resistenza di entrata - varianza            | 20 Ω                     |
| Cella di carico - Resistenza di uscita - varianza             | 3 Ω                      |

# KERN CO 200-Y2



Cella di misura a bottone in miniatura in acciaio inossidabile

## Pittogrammi

### STANDARD

---



### OPTION

---

