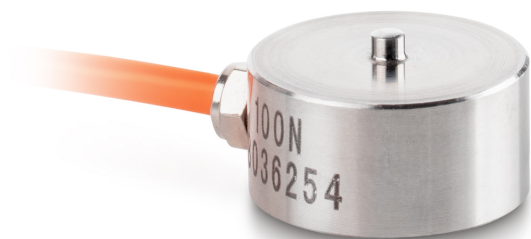


# SAUTER CO 200-Y1

**KERN**

Célula de medición en miniatura de botón de acero inoxidable



## Diseño

Forma constructiva	Célula de carga
Dimensiones (Ø×A)	20×12 mm
Material	acero inoxidable
Longitud del cable	2 m
Montaje - disipación de fuerzas	3 × agujero roscado M3
Montaje - aplicación de fuerza	Pieza de presión (del lado del cliente)

## Funciones

Protección IP - unidad completa	IP65
---------------------------------	------

## Condiciones medioambientales

Temperatura de uso [Min]	0 °C
Temperatura de uso [Max]	40 °C

## Homologación

Marca CE	✓
----------	---

## Servicios

Número de artículo para calibración DAkkS (fuerza de compresión)	963-262V
--	----------

## Embalaje y envío

Plazo de entrega	1 d
Dimensiones del embalaje (A×P×A)	120×90×85 mm
Método de envío	Servicio de paquetes
Peso neto aprox.	0,05 kg
Peso bruto aprox.	0,10 kg
Peso de envío	0,2 kg

## Pictogramas

### STANDARD



### OPTION



## Categoría

Marca	Sauter
Categoría de producto	Célula de medición
Grupo de producto	Célula de pesaje/de carga
Familia de productos	CO Y1

## Sistema de medición

Campo de pesaje [Max]	200 kg
Rango de medición fuerza [Max] (N)	2 kN
Direcciones de la fuerza	compresión
Conexión de la célula de pesaje	4 conductores
Célula de pesaje OIML clase	G5
Célula de pesaje - Valor característico - nominal	1,5 mV/V
Célula de pesaje - Error combinado	0,5%
Aplicaciones de medición	fuerza masa
Célula de pesaje - Resistencia de entrada - nominal	350 Ω
Célula de pesaje - Resistencia de salida - nominal	350 Ω
Célula de pesaje - Resistencia de aislamiento - [Min]	5000 MΩ
Célula de pesaje - Tensión de alimentación recomendada [Min]	9 V
Célula de pesaje - Tensión de alimentación recomendada [Max]	12 V
Célula de pesaje - Resistencia de entrada - varianza	20 Ω
Célula de pesaje - Resistencia de salida - varianza	3 Ω