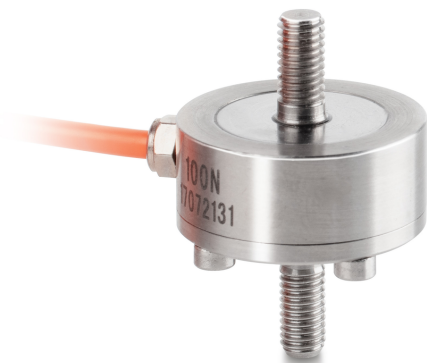


KERN CO 20-Y2

Miniatuur-knopmeetcel van roestvrij edelstaal

KERN



Categorie

Merk	Sauter
Productcategorie	Meetcel
Productgroep	Weeg-/krachtmeetcel
Productfamilie	CO Y2

Meetsysteem

Weegbereik [Max]	20 kg
Meetbereik kracht [Max] (N)	200 N
Krachtrichtingen	trek druk
Weegcel - verbinding	4-draads
Weegcel OIML klasse	G5
Weegcel - karakteristieke waarde - nominaal	1,5 mV/V
Weegcel - Gecombineerde fout	0,5%
Meetapplicaties	kracht massa
Weegcel - ingangsweerstand - nominaal	350 Ω
Weegcel - Uitgangsweerstand - nominaal	350 Ω
Weegcel - isolatieweerstand - [Min]	5000 M Ω
Weegcel - aanbevolen voedingsspanning [Min]	9 V
Weegcel - aanbevolen voedingsspanning [Max]	12 V
Weegcel - ingangsweerstand - variantie	20 Ω
Weegcel - Uitgangsweerstand - variantie	3 Ω

Ontwerp

Bouwworm	Trek-/drukstang
Afmetingen ($\varnothing \times H$)	26x37,5 mm
Materiaal	roestvrij staal
Kabellengte	2 m
Montage - krachtverdeling	Buitendraad M5
Montage - krachttoepassing	Buitendraad M5

Functies

Bescherming IP - complete unit	IP65
--------------------------------	------

Milieuomstandigheden

Gebruikstemperatuur [Min]	0 °C
Gebruikstemperatuur [Max]	40 °C

Approval

CE-teken	✓
----------	---

Diensten

Artikelnummer voor DAkKS-kalibratie (trekkracht)	963-161V
Artikelnummer voor DAkKS-kalibratie (drukkracht)	963-261V
Artikelnummer voor DAkKS-kalibratie (trekkracht/drukkracht)	963-361V

Verpakking & verzending

Levertijden	1 d
Afmetingen verpakking (BxDxH)	120x90x85 mm
Nettogewicht	0,072 kg
Verzendmethode	Pakketdienst
Nettogewicht ca.	0,10 kg
Brutogewicht ca.	0,15 kg
Verzendgewicht	0,2 kg

Pictogrammen

STANDARD



OPTION

