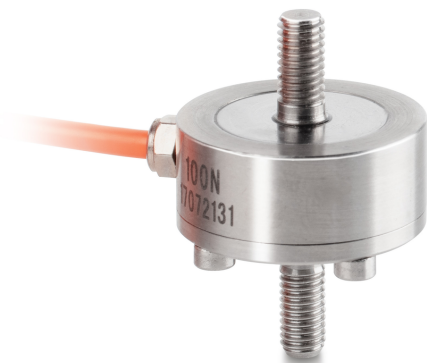


# KERN CO 1000-Y2

# KERN

Células de medição de botão miniatura de aço inoxidável



## Categoria

Marca	Sauter
Categoria de produto	Célula de medição
Grupo de produto	Célula de pesagem/de medição de força
Família de produto	CO Y2

## Sistema de medição

Gama de pesagem [Max]	1000 kg
Gama de medição força [Max] (N)	10 kN
Direcções da força	tracção pressão
Ligação da célula de pesagem	4-condutores
Célula de pesagem OIML classe	G5
Célula de pesagem - valor característico - nominal	1,5 mV/V
Célula de pesagem - Erro combinado	0,5%
Aplicações de medição	força missa
Célula de pesagem - resistência de entrada - nominal	350 $\Omega$
Célula de pesagem - resistência de saída - nominal	350 $\Omega$
Célula de pesagem - resistência de isolamento - [Min]	5000 M $\Omega$
Célula de pesagem - tensão de alimentação recomendada [Min]	9 V
Célula de pesagem - tensão de alimentação recomendada [Max]	12 V
Célula de pesagem - resistência de entrada - variância	20 $\Omega$
Célula de pesagem - resistência de saída - variância	3 $\Omega$

## Desenho

Forma de construção	Barra de tensão/ compressão
Dimensões ( $\varnothing \times A$ )	51x70 mm
Material	aço inox
Comprimento do cabo	2 m
Montagem - dissipação de força	Rosca externa M12
Montagem - aplicação de força	Rosca externa M12

## Funções

Protecção IP - unidade completa	IP65
---------------------------------	------

## Condições ambientais

Temperatura de uso [Min]	0 °C
Temperatura de uso [Max]	40 °C

## Homologação

Sinal CE	✓
----------	---

## Serviços

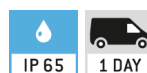
Número do artigo para calibração de fábrica (força de tração)	961-164V
Número do artigo para calibração de fábrica (força de tração/força de pressão)	961-364V

## Embalagem e expedição

Prazos de fornecimento	1 d
Dimensões da embalagem (LxPxA)	120x90x85 mm
Peso líquido	0,472 kg
Método de envio	Serviço de encomendas
Peso líquido aprox.	0,50 kg
Peso bruto aprox.	0,55 kg
Peso de envio	0,512 kg

## Pictogramas

### STANDARD



### OPTION

