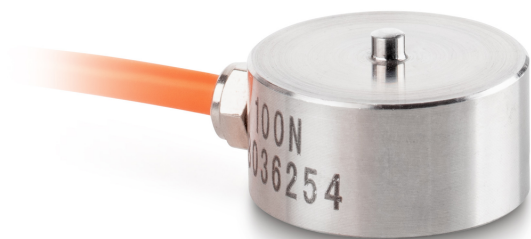


KERN CO 1000-Y1

KERN

Cella di misura a bottone in miniatura in acciaio inossidabile



Dimensioni (Ø×A)	26×15 mm
Materiale	acciaio inossidabile
Lunghezza cavo	2 m
Montaggio - dissipazione della forza	3 × foro filettato M4
Montaggio - applicazione della forza	Pezzo a pressione (dal lato cliente)

Funzioni

Protetta IP - unità completa	IP65
------------------------------	------

Condizioni ambientali

Utilizzare la temperatura [Min]	0 °C
Utilizzare la temperatura [Max]	40 °C

Omologazione

Marchio CE	✓
------------	---

Servizi

Numero di articolo per calibrazione di fabbrica (forza di compressione)	961-264V
---	----------

Imballaggio e spedizione

Tempi di consegna	1 d
Dimensioni imballaggio (L×P×H)	120×90×85 mm
Metodo di spedizione	Servizio pacchi
Peso netto ca.	0,10 kg
Peso lordo ca.	0,15 kg
Peso di spedizione	0,2 kg

Pittogrammi

STANDARD



OPTION



Categoria

Marchio	Sauter
Categoria di prodotto	Cella di misura
Gruppo di prodotti	Cella di carico/di misura della forza
Famiglia di prodotti	CO Y1

Sistema di misura

Portata [Max]	1000 kg
Campo di misura forza [Max] (N)	10 kN
Directione de la forza	compressione
Collegamento della celle di carico	4-conduttori
Celle di carico OIML classe	G5
Cella di carico - Valore caratteristico - nominale	1 mV/V
Celle di carico - Errore combinato	0,5%

Applicazioni di misura
forza
massa

Cella di carico - Resistenza di entrata - nominale	350 Ω
--	-------

Cella di carico - Resistenza di uscita - nominale	350 Ω
---	-------

Cella di carico - Resistenza di isolamento - [Min]	5000 MΩ
--	---------

Cella di carico - Tensione di alimentazione consigliata [Min]	9 V
---	-----

Cella di carico - Tensione di alimentazione consigliata [Max]	12 V
---	------

Cella di carico - Resistenza di entrata - varianza	20 Ω
--	------

Cella di carico - Resistenza di uscita - varianza	3 Ω
---	-----

Design

Struttura	Cella di carico
-----------	-----------------