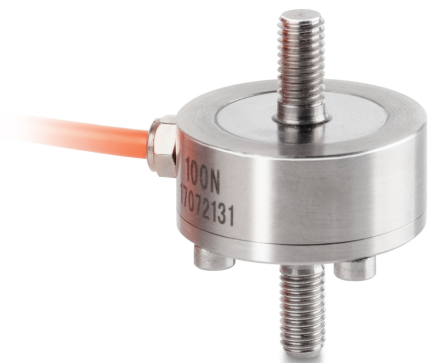


KERN CO 100-Y2

KERN

Cella di misura a bottone in miniatura in acciaio inossidabile



Design

Struttura	Barra di tensione/ compressione
Dimensioni (Ø×A)	51×70 mm
Materiale	acciaio inossidabile
Lunghezza cavo	2 m
Montaggio - dissipazione della forza	Filettatura esterna M12
Montaggio - applicazione della forza	Filettatura esterna M12

Funzioni

Protetta IP - unità completa	IP65
------------------------------	------

Condizioni ambientali

Utilizzare la temperatura [Min]	0 °C
Utilizzare la temperatura [Max]	40 °C

Omologazione

Marchio CE	✓
------------	---

Servizi

Numero di articolo per calibrazione DAkkS (forza di trazione)	963-162V
Numero di articolo per calibrazione DAkkS (forza di compressione)	963-262V
Numero di articolo per calibrazione DAkkS (forza di trazione/forza di compressione)	963-362V

Imballaggio e spedizione

Tempi di consegna	1 d
Dimensioni imballaggio (L×P×H)	120×90×85 mm
Metodo di spedizione	Servizio pacchi
Peso netto ca.	0,50 kg
Peso lordo ca.	0,50 kg
Peso di spedizione	0,493 kg

Categoria

Marchio	Sauter
Categoria di prodotto	Cella di misura
Gruppo di prodotti	Cella di carico/di misura della forza
Famiglia di prodotti	CO Y2

Sistema di misura

Portata [Max]	100 kg
Campo di misura forza [Max] (N)	1 kN
Directione de la forza	trazione compressione
Collegamento della celle di carico	4-conduttori
Celle di carico OIML classe	G5
Cella di carico - Valore caratteristico - nominale	1,5 mV/V
Celle di carico - Errore combinato	0,5%
Applicazioni di misura	forza massa
Cella di carico - Resistenza di entrata - nominale	350 Ω
Cella di carico - Resistenza di uscita - nominale	350 Ω
Cella di carico - Resistenza di isolamento - [Min]	5000 MΩ
Cella di carico - Tensione di alimentazione consigliata [Min]	9 V
Cella di carico - Tensione di alimentazione consigliata [Max]	12 V
Cella di carico - Resistenza di entrata - varianza	20 Ω
Cella di carico - Resistenza di uscita - varianza	3 Ω

KERN CO 100-Y2



Cella di misura a bottone in miniatura in acciaio inossidabile

Pittogrammi

STANDARD



OPTION

