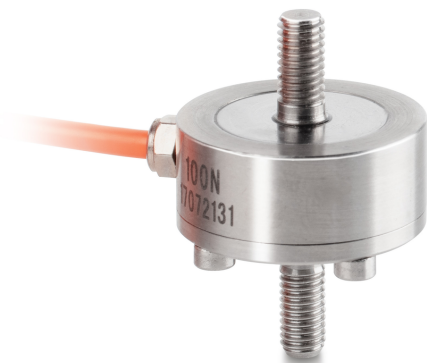


SAUTER CO 100-Y2

KERN

Cellule de mesure bouton miniature en inox



Forme de construction

| | |
|-----------------------------------|-----------------------------------|
| Forme | Barre de traction/ compression |
| Dimensions (Ø×H) | 51×70 mm |
| Matériau | acier inox |
| Longueur de câble | 2 m |
| Montage - évacuation des forces | Filetage mâle M12 |
| Montage - Application de la force | Filetage mâle M12 |

Fonctions

| | |
|------------------------------------|------|
| Protection IP - dispositif complet | IP65 |
|------------------------------------|------|

Conditions environnementales

| | |
|---------------------------------|-------|
| Température d'utilisation [Min] | 0 °C |
| Température d'utilisation [Max] | 40 °C |

Homologation

| | |
|----------|---|
| Sigle CE | ✓ |
|----------|---|

Services

| | |
|---|----------|
| Numéro d'article pour étalonnage DAkkS (force de traction) | 963-162V |
| Numéro d'article pour étalonnage DAkkS (force de compression) | 963-262V |
| Numéro d'article pour étalonnage DAkkS (force de traction/force de compression) | 963-362V |

Emballage & expédition

| | |
|------------------------------|------------------|
| Délais de livraison | 1 d |
| Dimensions emballage (L×P×H) | 120×90×85 mm |
| Mode de livraison | Service de colis |
| Poids net env. | 0,50 kg |
| Poids brut env. | 0,50 kg |
| Poids d'expédition | 0,493 kg |

Pictogrammes

STANDARD



OPTION



Catégorie

| | |
|-----------------------|----------------------------|
| Marque | Sauter |
| Catégorie de produits | Cellule de mesure |
| Groupe de produit | Capteur de pesage/de force |
| Famille de produits | CO Y2 |

Système de mesure

| | |
|---|-------------------------|
| Portée [Max] | 100 kg |
| Plage de mesure force [Max] (N) | 1 kN |
| Directions de force | traction compression |
| Connexion de cellule de pesée | 4-conducteurs |
| Capteur OIML classe | G5 |
| Cellule de pesée - Valeur caractéristique - Nominal | 1,5 mV/V |
| Cellule de pesée - erreur combinée | 0,5% |
| Applications de mesure | force masse |
| Cellule de pesée d'entrée - nominal | 350 Ω |
| Cellule de pesée résistance de sortie - nominal | 350 Ω |
| Capteur résistance d'isolement - [Min] | 5000 MΩ |
| Cellule de pesée d'alimentation recommandée [Min] | 9 V |
| Cellule de pesée tension d'alimentation recommandée [Max] | 12 V |
| Cellule de pesée d'entrée - variance | 20 Ω |
| Cellule de pesée résistance de sortie - variance | 3 Ω |