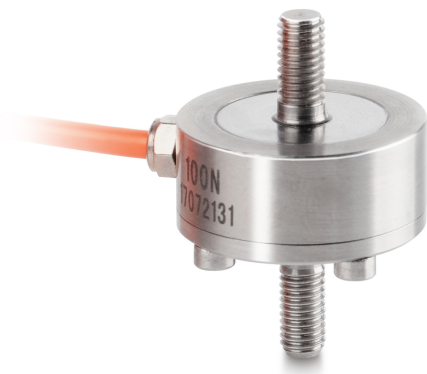


KERN CO 10-Y3

KERN

Células de medição de botão miniatura de aço inoxidável



Categoria	
Marca	Sauter
Categoria de produto	Célula de medição
Grupo de produto	Célula de pesagem/de medição de força
Família de produto	CO Y3

Sistema de medição	
Gama de pesagem [Max]	10 kg
Gama de medição força [Max] (N)	100 N
Direcções da força	tração pressão
Ligação da célula de pesagem	4-condutores
Célula de pesagem OIML classe	G2
Célula de pesagem - valor característico - nominal	2 mV/V
Célula de pesagem - Erro combinado	0,1%
Aplicações de medição	força missa
Célula de pesagem - resistência de entrada - nominal	800 Ω
Célula de pesagem - resistência de saída - nominal	800 Ω
Célula de pesagem - resistência de isolamento - [Min]	5000 MΩ
Célula de pesagem - tensão de alimentação recomendada [Min]	10 V
Célula de pesagem - tensão de alimentação recomendada [Max]	15 V

Desenho	
Forma de construção	Barra de tensão/ compressão
Material	aço inox
Comprimento do cabo	2 m
Montagem - dissipação de força	Rosca externa M5
Montagem - aplicação de força	Rosca externa M5

Funções	
Protecção IP - unidade completa	IP66

Condições ambientais	
Temperatura de uso [Min]	0 °C
Temperatura de uso [Max]	40 °C

Homologação	
Sinal CE	✓

Serviços	
Número do artigo para calibração DAkKS (força de tração)	963-161V
Número do artigo para calibração DAkKS (força de pressão)	963-261V
Número do artigo para calibração DAkKS (força de tração/força de pressão)	963-361V

Embalagem e expedição	
Prazos de fornecimento	1 d
Dimensões da embalagem (L×P×A)	150×105×40 mm
Peso líquido	0,037 kg
Método de envio	Serviço de encomendas
Peso líquido aprox.	0,05 kg
Peso bruto aprox.	0,10 kg
Peso de envio	0,1 kg

Pictogramas

STANDARD



OPTION

