

SAUTER CO 10-Y3

KERN

Célula de medición en miniatura de botón de acero inoxidable

Montaje - aplicación de fuerza	Rosca externa M5
Montaje - disipación de fuerzas	Rosca externa M5

Condiciones medioambientales

Temperatura de uso [Min]	0 °C
Temperatura de uso [Max]	40 °C

Homologación

Marca CE	✓
----------	---

Servicios

Número de artículo para calibración DAkkS (fuerza de compresión)	963-261V
Número de artículo para calibración DAkkS (fuerza de tracción)	963-161V
Número de artículo para calibración DAkkS (fuerza de tracción/fuerza de compresión)	963-361V

Información sobre el producto

GTIN/Número EAN	404576 1232907
Número de mercancía	90249000
Clasificación REACH	ninguna sustancia prohibida

Embalaje y envío

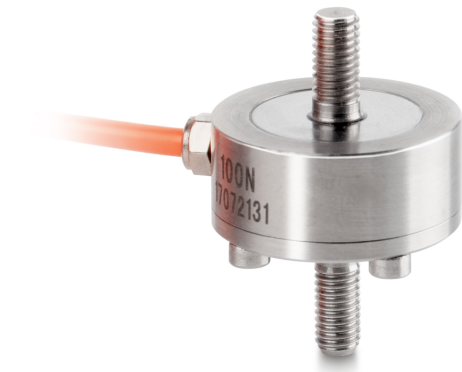
Método de envío	Servicio de paquetes
Plazo de entrega	1 d
Dimensiones del embalaje (A×P×A)	150×105×40 mm
Peso neto aprox.	0,05 kg
Peso bruto aprox.	0,10 kg
Peso de envío	0,1 kg

Pictogramas

STANDARD



OPTION



Categoría

Marca	Sauter
Categoría de producto	Célula de medición
Grupo de producto	Célula de pesaje/de carga
Familia de productos	CO Y3

Sistema de medición

Campo de pesaje [Max]	10 kg
Rango de medición fuerza [Max] (N)	100 N
Célula de pesaje - Error combinado	0,1%
Célula de pesaje - Resistencia de aislamiento - [Min]	5000 MΩ
Célula de pesaje - Tensión de alimentación recomendada [Min]	10 V
Célula de pesaje - Resistencia de entrada - nominal	800 Ω
Célula de pesaje - Resistencia de salida - nominal	800 Ω
Aplicaciones de medición	fuerza masa
Célula de pesaje - Valor característico - nominal	2 mV/V

Funciones

Protección IP - unidad completa	IP66
---------------------------------	------

Diseño

Material	acero, inoxidable
Forma constructiva	Barra de tensión/ compresión
Longitud del cable	2 m