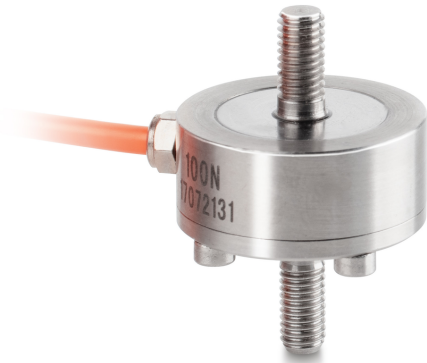


KERN CO 10-Y2

KERN

Célula de medición en miniatura de botón de acero inoxidable



Diseño

Forma constructiva	Barra de tensión/compresión
Dimensiones (Ø×A)	26×37,5 mm
Material	acero inoxidable
Longitud del cable	2 m
Montaje - disipación de fuerzas	Rosca externa M5
Montaje - aplicación de fuerza	Rosca externa M5

Funciones

Protección IP - unidad completa	IP65
---------------------------------	------

Condiciones medioambientales

Temperatura de uso [Min]	0 °C
Temperatura de uso [Max]	40 °C

Homologación

Marca CE	✓
----------	---

Servicios

Número de artículo para calibración DAkkS (fuerza de tracción)	963-161V
Número de artículo para calibración DAkkS (fuerza de compresión)	963-261V
Número de artículo para calibración DAkkS (fuerza de tracción/fuerza de compresión)	963-361V

Embalaje y envío

Plazo de entrega	1 d
Dimensiones del embalaje (A×P×A)	120×90×85 mm
Método de envío	Servicio de paquetes
Peso neto aprox.	0,10 kg
Peso bruto aprox.	0,15 kg
Peso de envío	0,2 kg

Categoría

Marca	Sauter
Categoría de producto	Célula de medición
Grupo de producto	Célula de pesaje/de carga
Familia de productos	CO Y2

Sistema de medición

Campo de pesaje [Max]	10 kg
Rango de medición fuerza [Max] (N)	100 N
Direcciones de la fuerza	tracción compresión
Conexión de la célula de pesaje	4 conductores
Célula de pesaje OIML clase	G5
Célula de pesaje - Valor característico - nominal	1 mV/V
Célula de pesaje - Error combinado	0,5%
Aplicaciones de medición	fuerza masa
Célula de pesaje - Resistencia de entrada - nominal	350 Ω
Célula de pesaje - Resistencia de salida - nominal	350 Ω
Célula de pesaje - Resistencia de aislamiento - [Min]	5000 MΩ
Célula de pesaje - Tensión de alimentación recomendada [Min]	9 V
Célula de pesaje - Tensión de alimentación recomendada [Max]	12 V
Célula de pesaje - Resistencia de entrada - varianza	20 Ω
Célula de pesaje - Resistencia de salida - varianza	3 Ω

KERN CO 10-Y2

Célula de medición en miniatura de botón de acero inoxidable



Pictogramas

STANDARD



OPTION

