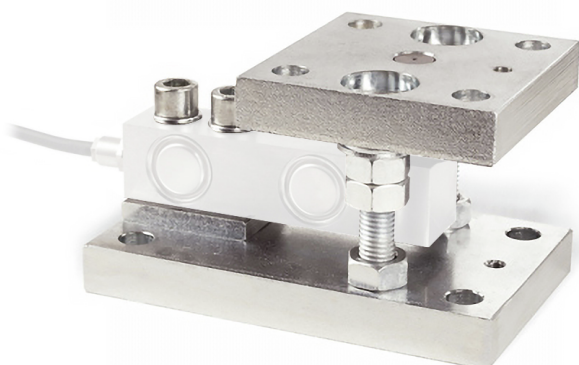


# KERN CE RQ35902

**KERN**

Lager, staal, roestvrij, passend voor CT



## Categorie

Merk	Sauter
Productcategorie	Meettechniek

## Ontwerp

Materiaal	roestvrij staal
-----------	-----------------

## Verpakking & verzending

Levertijden	1 d
Afmetingen verpakking (BxDxH)	330x230x160 mm
Nettogewicht	5 kg
Verzendmethode	Pakketdienst
Nettogewicht ca.	5,0 kg
Verzendgewicht	2,4 kg

## Pictogrammen