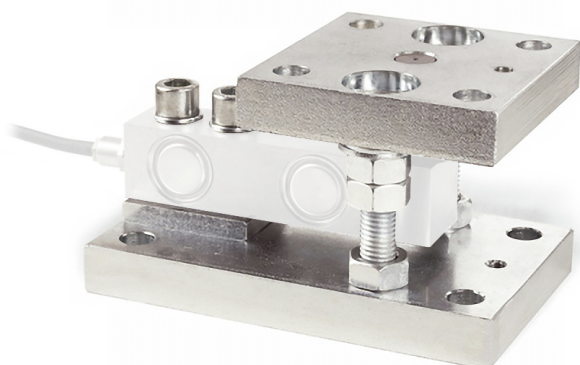


KERN CE RQ35902

Lager, Stahl, rostfrei, passend für CT

KERN



Kategorie

Marke	Sauter
Produktkategorie	Messtechnik

Bauform

Material	Stahl, rostfrei
----------	-----------------

Verpackung & Versand

Lieferzeit	1 d
Abmessungen Verpackung (B×T×H)	330×230×160 mm
Nettogewicht	5 kg
Versandart	Paketdienst
Nettogewicht ca.	5,0 kg
Versandgewicht	2,4 kg

Piktogramme