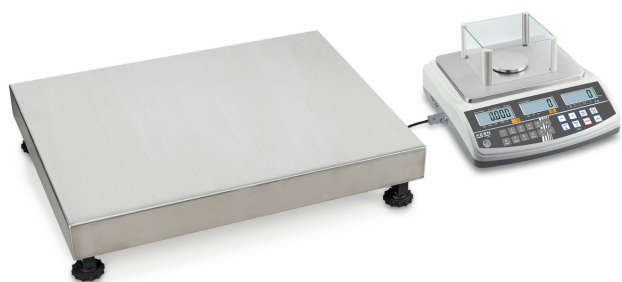


# KERN CCS 10K-6

# KERN

Système de comptage pour le comptage de petites pièces en grandes quantités, nombre maximal de pièces de comptage affichées 999 999



Cellule de pesée type de construction	aluminum Alloy IP64
---------------------------------------	---------------------

## Écran

Écran type	LCD
Écran rétroéclairage	oui
Écran hauteur de chiffres	20 mm

## Forme de construction

Dimensions complètement assemblé (L×P×H)	320×330×125 mm
Dimensions surface de pesée (L×P)	300×240 mm
Dimensions surface de pesée	300×240 mm
Dimensions plateforme de pesée (L×P×H)	300×240×105 mm
Matériau boîtier	plastique
Matériau plateau de pesée	inox
Matériau capteur(s) de charge	aluminium
Niveau à bulle	✓
Vis de nivellement réglables	✓
Longueur de câble	1,5 m
Afficheur longueur de câble	3 m

## Fonctions

Fonction PreTare	✓
Fonction de mémoire de somme	✓
Niveau de formule / de sommation	Sum A
Fonction de conversion	✓
PLU - total	100
Pesée de tolérance	✓
Fonction comptage	✓
Résolution de comptage (Conditions de laboratoire)	3.000.000
Possibilité de saisir le poids de comptage de référence	✓
Poids minimale par pièce au comptage (laboratoire)	5 mg
Poids minimale par pièce au comptage (normal)	50 mg
Quantité de référence	n (tout nombre de pièces)
Protection IP - écran	IP23
Protection IP - plateforme	IP65
Protection IP - capteur de charge	IP65
Fonction mémoire	✓
Auto-Off intervalle(s) en fonctionnement sur piles/batteries	sélectionnable

## Catégorie

Marque	KERN
Catégorie de produits	Balance d'industrie
Groupe de produit	Système de comptage
Famille de produits	CCS

## Système de mesure

Balance de référence - numéro d'article	CFS 300-3
Balance de quantité - numéro d'article	KFP 15V20M
Type de construction de la balance	Balance bi-échelon
Système de pesée	Jauge de contrainte
Balance de référence - Portée [Max]	0,3 kg
Balance de quantité - Portée [Max]	15 kg
Balance de quantité - Lecture [d]	0,0005 kg
Balance de référence - Lecture [d]	1 mg
Reproductibilité	0,000002 kg
Balance de référence - Reproductibilité	2 mg
Balance de quantité - Reproductibilité	0,0005 kg
Linéarité	±
Balance de référence - Linéarité	4 mg
Balance de quantité - Linéarité	0,0015 kg
Possibilités d'ajustage	Ajustement avec poids externe
Poids de réglage recommandé	15 kg (F1)
Temps de stabilisation	2 s
Charge excentrée à 1/3 [Max]	0,000006 kg
Balance de référence - Charge excentrée à 1/3 [Max]	6 mg
Balance de quantité - Charge excentrée à 1/3 [Max]	0,0025 kg
Unité pré-réglée	kg
Unités de mesure	g

# KERN CCS 10K-6

# KERN

Système de comptage pour le comptage de petites pièces en grandes quantités, nombre maximal de pièces de comptage affichées 999 999

Auto-Off intervalle(s) en fonctionnement sur bloc d'alimentation	5 min 30 min 15 min
Fonction de tare	manuellement (plusieurs fois)

## Interface

Interfaces	RS-232 de série
------------	-----------------

## Alimentation en énergie

Alimentation fourni	Unité d'alimentation électrique
Bloc d'alimentation type	Bloc d'alimentation
Bloc d'alimentation / adaptateur pour les pays - compris dans la livraison	EURO UK US CH

Bloc d'alimentation / adaptateur pour les pays - en option	EURO UK US CH
--	------------------------

Tension d'entrée bloc d'alimentation / électricité [Max]	220 V - 240 V AC, 50 Hz
--	-------------------------

Tension d'entrée bloc d'alimentation / courant [Max]	12 V, 500 mA
--	--------------

Type de pile/accu	Pb
-------------------	----

Batterie	GAB-A04
----------	---------

Batterie autonomie - avec rétroéclairage	40 h
--	------

Batterie autonomie - sans rétroéclairage	60 h
--	------

Batterie temps de chargement	12 h
------------------------------	------

Batterie en option	Batterie en option
--------------------	--------------------

## Conditions environnementales

Température ambiante [Min]	0 °C
----------------------------	------

Température ambiante [Max]	40 °C
----------------------------	-------

Humidité atmosphérique [Min]	0 %
------------------------------	-----

Humidité atmosphérique [Max]	80 %
------------------------------	------

Température de stockage [Min]	-20 °C
-------------------------------	--------

Température de stockage [Max]	60 °C
-------------------------------	-------

## Homologation

Sigle CE	✓
----------	---

## Services

Numéro d'article pour ajustage sur le lieu d'installation	abhängig von Auflösung/Max   depends on resolution and capacity
---	---

Numéro d'article pour étalonnage DAkkS	962-128-127
--	-------------

Numéro d'article pour certificat de conformité	969-517
--	---------

## Emballage & expédition

Délais de livraison	2 d
---------------------	-----

Dimensions emballage (L×P×H)	630×535×350 mm
------------------------------	----------------

Poids net	6,9 kg
-----------	--------

Mode de livraison	Service de colis
-------------------	------------------

Poids net env.	7 kg
----------------	------

Poids brut env.	10 kg
-----------------	-------

Poids d'expédition	23,6 kg
--------------------	---------

## Pictogrammes

### STANDARD



### OPTION

