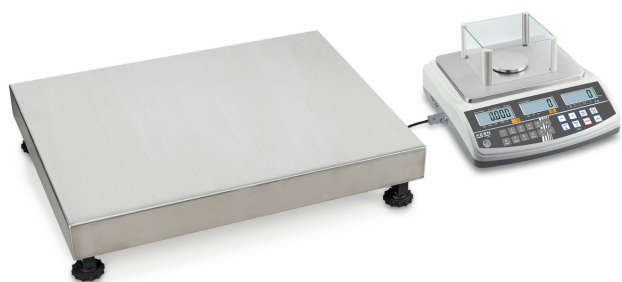


KERN CCS 10K-6

KERN

Sistema de contaje para contar grandes cantidades de pequeñas piezas, se pueden mostrar 999.999 piezas contadas como máximo



Célula de pesaje tipo de carga aluminio Alloy IP64

Pantalla

Tipo de pantalla LCD
Pantalla retroiluminación sí
Pantalla altura de dígitos 20 mm

Diseño

Dimensiones completamente montado (A×P×A) 320×330×125 mm
Dimensiones superficie de pesaje (A×P) 300×240 mm
Dimensiones superficie de pesaje 300×240 mm
Dimensiones plataforma de pesaje (A×P×A) 300×240×105 mm
Material de carcasa plástico
Material plato de pesaje acero inoxidable
Material célula(s) de carga aluminio
Nivel de burbuja ✓
Tornillos nivelantes ajustables ✓
Longitud del cable 1,5 m
Indicador longitud del cable 3 m

Funciones

Función PreTare ✓
Función de memoria total ✓
Nivel de formulación/suma Sum A
Función de conversión ✓
PLU - total 100
Pesaje de tolerancia ✓
Función de contaje ✓
Resolución de contaje (Condiciones de laboratorio) 3.000.000
Se puede indicar el peso de referencia de conteo ✓
Peso parcial mínimo al contar piezas 5 mg
Peso parcial mínimo al contar piezas - en condiciones normales 50 mg
Posible cantidad de referencia n (cualquier número de piezas)
Protección IP - pantalla IP23
Protección IP - plataforma IP65
Protección IP - célula de carga IP65
Función de memoria ✓
Auto-Off intervalo(s) en funcionamiento con pilas/acumulador seleccionable

Categoría

Marca KERN
Categoría de producto Industrial scale
Grupo de producto Sistema de contaje
Familia de productos CCS

Sistema de medición

Balanza de referencia - número de artículo CFS 300-3
Balanza de cantidades - Número de artículo KFP 15V20M
Tipo de balanza Balanza multirango
Sistema de pesaje Tiras de medición de ensanchamiento
Balanza de referencia - Campo de pesaje [Max] 0,3 kg
Balanza de cantidades - Campo de pesaje [Max] 15 kg
Balanza de cantidades - Lectura [d] 0,0005 kg
Balanza de referencia - Lectura [d] 1 mg
Reproducibilidad 0,000002 kg
Balanza de referencia - Reproducibilidad 2 mg
Balanza de cantidades - Reproducibilidad 0,0005 kg
Linealidad ±
Balanza de referencia - Linealidad 4 mg
Balanza de cantidades - Linealidad 0,0015 kg
Posibilidades de ajuste Ajuste con peso externo
Peso recomendado para ajuste 15 kg (F1)
Tiempo de estabilización 2 s
Carga excéntrica a 1/3 [Max] 0,000006 kg
Balanza de referencia - Carga excéntrica a 1/3 [Max] 6 mg
Balanza de cantidades - Carga excéntrica a 1/3 [Max] 0,0025 kg
Unidad predefinida kg
Unidades de medición g

KERN CCS 10K-6

KERN

Sistema de contaje para contar grandes cantidades de pequeñas piezas, se pueden mostrar 999.999 piezas contadas como máximo

Auto-Off intervalo(s) en funcionamiento con adaptor de red	5 min 30 min 15 min
Función de tara	manualmente (varias veces)

Interfaz	
Interfaces	RS-232 de serie

Alimentación	
Alimentación suministrada	Fuente de alimentación
Fuente de alimentación de enchufe tipo	Fuente de alimentación de enchufe
Fuente de alimentación de enchufe / adaptador para países - incluido en el alcance de suministro	EURO UK US CH
Fuente de alimentación de enchufe / adaptador para países - opcional	EURO UK US CH

Tensión de entrada fuente de alimentación / electricidad [Max]	220 V - 240 V AC, 50 Hz
Tensión de entrada fuente de alimentación / electricidad [Max]	12 V, 500 mA
Tipo de batería / acumulador	Pb
Acumulador	GAB-A04
Acumulador tiempo de funcionamiento - con retroiluminación	40 h
Acumulador tiempo de funcionamiento - sin retroiluminación	60 h
Acumulador tiempo de carga	12 h
Acumulador opcional	Acumulador opcional

Condiciones medioambientales	
Temperatura ambiental [Min]	0 °C
Temperatura ambiental [Max]	40 °C
Humedad ambiental [Min]	0 %
Humedad ambiental [Max]	80 %
Temperatura de almacenamiento [Min]	-20 °C
Temperatura de almacenamiento [Max]	60 °C

Homologación	
Marca CE	✓

Servicios	
Número de artículo para ajuste para el lugar de instalación	abhängig von Auflösung/Max depends on resolution and capacity
Número de artículo para calibración DAkKS	962-128-127
Número de artículo para certificado de conformidad	969-517

Embalaje y envío	
Plazo de entrega	2 d
Dimensiones del embalaje (A×P×A)	630×535×350 mm
Peso neto	6,9 kg
Método de envío	Servicio de paquetes
Peso neto aprox.	7 kg
Peso bruto aprox.	10 kg
Peso de envío	23,6 kg

Pictogramas

STANDARD



OPTION

