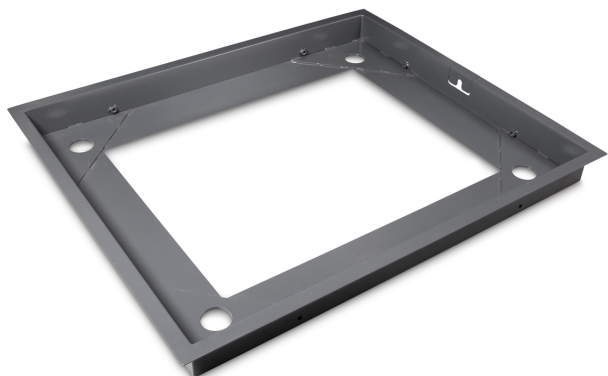


# KERN BIC-A08

Estrutura estável , aço com revestimento de pótermoendurecido, para os modelos com dimensão de prato de pesagem L×P×A 1200×1000×108 mm



## Categoria

Marca	KERN
Categoria de produto	Balanças
Grupo de produto	Estrutura de fosso

## Desenho

Dimensões (L×P×A)	1288×1088×110 mm
Material	aço, revestido a pó
Material célula(s) de carga	aço
Material	aço, revestido a pó

## Condições ambientais

Temperatura ambiente [Min]	-20 °C
Temperatura ambiente [Max]	60 °C

## Embalagem e expedição

Prazos de fornecimento	2 d
Dimensões da embalagem (L×P×A)	1300×1110×117 mm
Método de envio	Transportadoras
Peso líquido aprox.	40 kg
Peso bruto aprox.	46 kg
Peso de envio	45 kg

## Pictogramas

STANDARD



2 DAYS