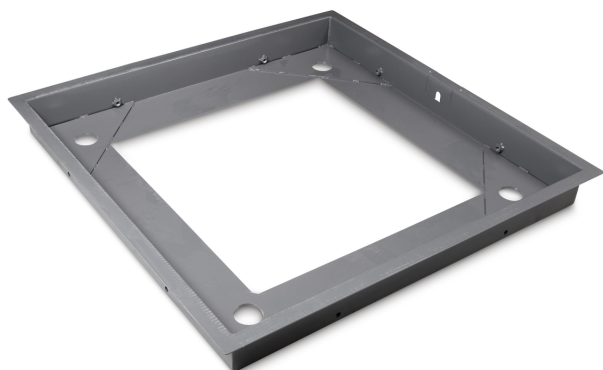


KERN BIC-A04

KERN

Cadre de fosse stable, acier à revêtement de poudre, pour les modèles avec plateau de dimensions L×P×H
1000×1000×108 mm



Catégorie

Marque	KERN
Catégorie de produits	Balances
Groupe de produit	Cadre de fosse

Forme de construction

Dimensions (L×P×H)	1088×1088×110 mm
Dimensions boîtier (L×P×H)	1088×1088×107 mm
Matériau	acier, revêtement par poudre
Matériau capteur(s) de charge	acier
Matériau	acier, revêtement par poudre

Conditions environnementales

Température ambiante [Min]	-20 °C
Température ambiante [Max]	60 °C

Emballage & expédition

Délais de livraison	2 d
Dimensions emballage (L×P×H)	1110×1110×120 mm
Poids net	30 kg
Mode de livraison	Transporteur
Poids net env.	30 kg
Poids brut env.	34 kg
Poids d'expédition	34 kg

Pictogrammes

STANDARD

