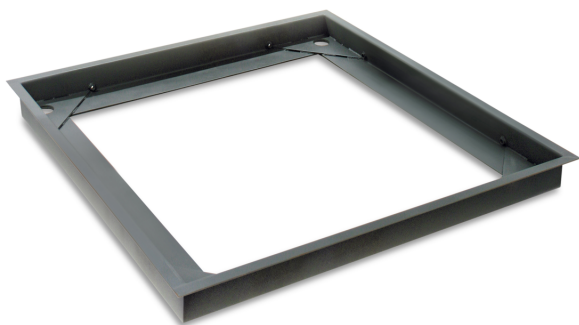


KERN BFS-A08N

KERN

Stabile intelaiatura per fossa per il montaggio del ponte di pesata per salite senza incontrare barriere, L×P 1090x1090x86 mm, per modelli con dimensioni piatto di pesata 1000×1000×80 mm, non montabile successivamente



Categoria

Marchio	KERN
Categoria di prodotto	Bilancia
Gruppo di prodotti	Intelaiatura per fossa

Design

Dimensioni (L×P×A)	1590×1590×90 mm
Materiale	acciaio, laccato
Materiale cella (celle) di carico	acciaio
Materiale	acciaio, laccato

Funzioni

PLU - totale	100
--------------	-----

Imballaggio e spedizione

Tempi di consegna	2 d
Dimensioni imballaggio (L×P×H)	1630×1630×100 mm
Metodo di spedizione	Spedizioniere
Peso netto ca.	46 kg
Peso lordo ca.	55 kg
Peso di spedizione	51 kg

Informazioni sul prodotto

GTIN/Numero EAN	4045761180079
Numero merceologico	84239010
Classificazione REACH	nessuna sostanza proibita

Pittogrammi

STANDARD

