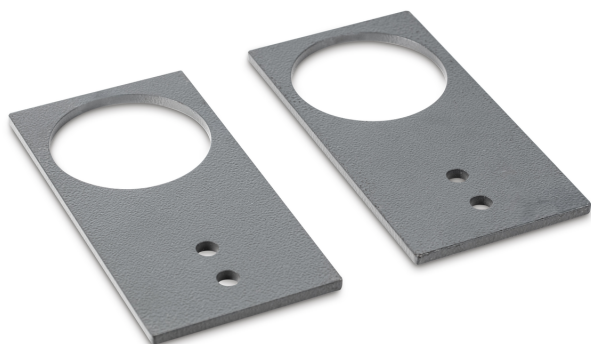


KERN BFS-A06N

KERN

Par de placas base para fijación de la báscula en el suelo



Categoría

Marca	KERN
Categoría de producto	Balanzas
Grupo de producto	Placa base

Diseño

Dimensiones (A×P×A)	160×80×6 mm
Material	acero, lacado
Material plato de pesaje	acero, lacado
Material plataforma	acero, lacado
Material célula(s) de carga	acero

Funciones

PLU - total	100
-------------	-----

Embalaje y envío

Plazo de entrega	1 d
Dimensiones del embalaje (A×P×A)	205×105×20 mm
Método de envío	Servicio de paquetes
Peso neto aprox.	0,75 kg
Peso bruto aprox.	0,80 kg
Peso de envío	0,78 kg

Pictogramas

STANDARD

