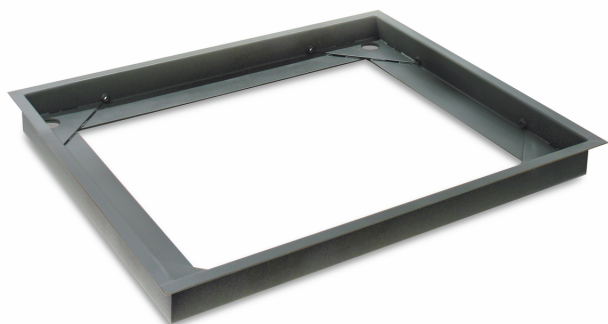


KERN BFS-A04N

KERN

Estrutura estável de fosso para a montagem da ponte de pesagem para um acesso sem obstáculos, L×P×A 1335x1585x80 mm, para os modelos com dimensão de prato de pesagem B 1500×1250×80 mm, não reequipável



Categoria

Marca	KERN
Categoria de produto	Balanças
Grupo de produto	Estrutura de fosso

Desenho

Dimensões (L×P×A)	1590×1340×90 mm
Material	aço, lacado
Material célula(s) de carga	aço
Material	aço, lacado

Funções

PLU - total	100
-------------	-----

Embalagem e expedição

Prazos de fornecimento	2 d
Dimensões da embalagem (L×P×A)	1640×1380×100 mm
Método de envio	Transportadoras
Peso líquido aprox.	42 kg
Peso bruto aprox.	46 kg
Peso de envio	45 kg

Pictogramas

STANDARD

