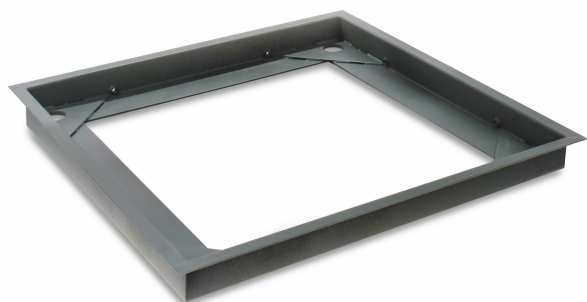


# KERN BFS-A03N

**KERN**

Estrutura estável de fosso para a montagem da ponte de pesagem para um acesso sem obstáculos, L×P 1085x1085x80 mm, para os modelos com dimensão de prato de pesagem A 1000×1000×80 mm, não reequipável



## Categoria

|                      |                    |
|----------------------|--------------------|
| Marca                | KERN               |
| Categoria de produto | Balanças           |
| Grupo de produto     | Estrutura de fosso |

## Desenho

|                             |                 |
|-----------------------------|-----------------|
| Dimensões (L×P×A)           | 1090×1090×90 mm |
| Material                    | aço, lacado     |
| Material célula(s) de carga | aço             |
| Material                    | aço, lacado     |

## Funções

|             |     |
|-------------|-----|
| PLU - total | 100 |
|-------------|-----|

## Embalagem e expedição

|                                |                  |
|--------------------------------|------------------|
| Prazos de fornecimento         | 2 d              |
| Dimensões da embalagem (L×P×A) | 1445×1140×100 mm |
| Método de envio                | Transportadoras  |
| Peso líquido aprox.            | 28 kg            |
| Peso bruto aprox.              | 34 kg            |
| Peso de envio                  | 33,6 kg          |

## Pictogramas

### STANDARD

