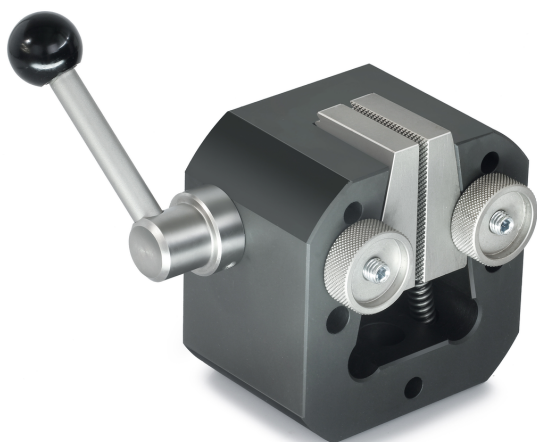


KERN AD 9095

Tendeur à clavette pour essais de traction

KERN



Catégorie

Marque	Sauter
Catégorie de produits	Pince
Groupe de produit	Pince à coin

Forme de construction

Dimensions complètement assemblé (L×P×H)	140×98×65 mm
Matériau	acier
Montage - évacuation des forces	Trou fileté M6 Filetage mâle M12
Largeur de serrage maximale	50 mm
Envergure maximale	13 mm
Force de traction/compression [Max]	20 kN

Conditions environnementales

Température de stockage [Min]	-10 °C
Température de stockage [Max]	40 °C

Emballage & expédition

Délais de livraison	14 d
Dimensions emballage (L×P×H)	140×98×65 mm
Poids net	3,8 kg
Mode de livraison	Service de colis
Poids net env.	3,8 kg
Poids brut env.	3,8 kg
Poids d'expédition	3,8 kg

Pictogrammes