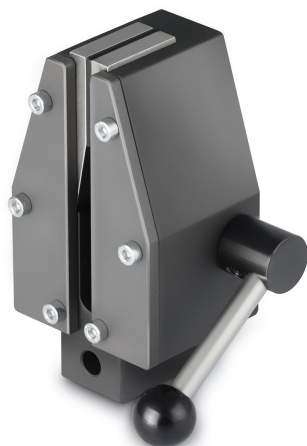


# KERN AD 9090

Tendeur à clavette pour essais de traction

**KERN**



## Catégorie

Marque	Sauter
Catégorie de produits	Pince
Groupe de produit	Pince à coin

## Forme de construction

Dimensions complètement assemblé (L×P×H)	112×80×62 mm
Matériau	acier
Montage - évacuation des forces	Trou fileté M6 Filetage mâle M12
Largeur de serrage maximale	30 mm
Envergure maximale	8 mm
Force de traction/compression [Max]	10 kN

## Conditions environnementales

Température de stockage [Min]	-10 °C
Température de stockage [Max]	40 °C

## Emballage & expédition

Délais de livraison	14 d
Dimensions emballage (L×P×H)	112×80×62 mm
Poids net	1,4 kg
Mode de livraison	Service de colis
Poids net env.	1,4 kg
Poids brut env.	1,4 kg
Poids d'expédition	1,4 kg

## Pictogrammes