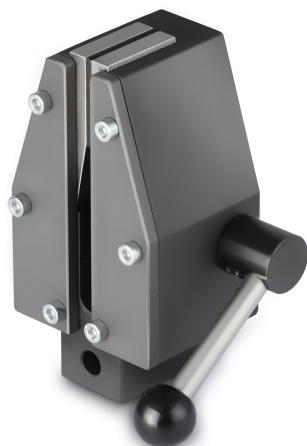


# SAUTER AD 9090

Abrazadera de cuña para pruebas de tracción

**KERN**



## Categoría

Marca	Sauter
Categoría de producto	Pinza
Grupo de producto	Pinza de cuña

## Diseño

Dimensiones completamente montado (A×P×A)	112×80×62 mm
Material	acero
Montaje - disipación de fuerzas	Agujero roscado M6 Rosca externa M12
Anchura máxima de sujeción	30 mm
Ancho de apertura máximo	8 mm
Fuerza de tracción/compresión [Max]	10 kN

## Condiciones medioambientales

Temperatura de almacenamiento [Min]	-10 °C
Temperatura de almacenamiento [Max]	40 °C

## Embalaje y envío

Plazo de entrega	14 d
Dimensiones del embalaje (A×P×A)	112×80×62 mm
Método de envío	Servicio de paquetes
Peso neto aprox.	1,4 kg
Peso bruto aprox.	1,4 kg
Peso de envío	1,4 kg

## Pictogramas