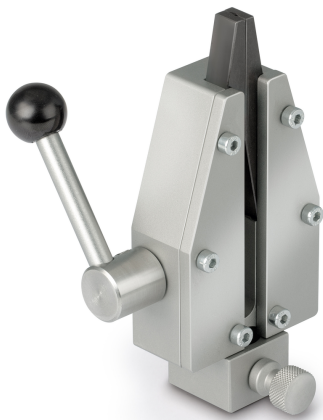


# KERN AD 9080

**KERN**

Morsetto a cuneo 10 kN, acciaio



## Categoria

Marchio	Sauter
Categoria di prodotto	Morsetto
Gruppo di prodotti	Morsetto a cuneo

## Design

Dimensioni completamente assemblato (L×P×A)	134×60×40 mm
Materiale	acciaio
Montaggio - dissipazione della forza	Foro filettato M6 Filettatura esterna M12
Forza di trazione/forza di compressione [Max]	10 kN
Larghezza massima di serraggio	10 mm
Apertura massima	8 mm

## Condizioni ambientali

Temperatura di stoccaggio [Min]	-10 °C
Temperatura di stoccaggio [Max]	40 °C

## Imballaggio e spedizione

Divisione forza [d] (N)	14 d
Dimensioni imballaggio (L×P×H)	134×60×40 mm
Peso netto	3 kg
Metodo di spedizione	Servizio pacchi
Peso netto ca.	3,0 kg
Peso lordo ca.	3,0 kg
Peso di spedizione	3 kg

## Pittogrammi