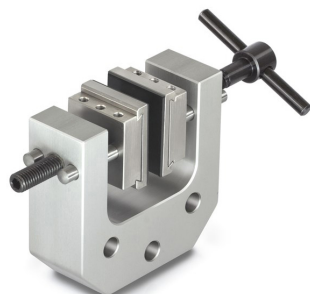


SAUTER AD 9033

Schroefspanklem voor trekkrachtmetingen in laboratoria

KERN



Pictogrammen

STANDARD



Categorie

Merk	Sauter
Productcategorie	Klem
Productgroep	Schroefvormige spanklem

Ontwerp

Afmetingen compleet gemonteerd (B×D×H)	160×75×30 mm
Materiaal	aluminium
Montage - krachtverdeling	Tapgat M6 Buitendraad M12
Maximale klembreedte	100 mm
Maximale spanwijdte	52 mm
Trek-/drukkracht [Max]	1 kN

Milieuomstandigheden

Opslagtemperatuur [Min]	-10 °C
Opslagtemperatuur [Max]	40 °C

Verpakking & verzending

Levertijden	14 d
Afmetingen verpakking (B×D×H)	160×75×30 mm
Verzendmethode	Pakketdienst
Nettogewicht ca.	1,2 kg
Brutogewicht ca.	1,2 kg
Verzendgewicht	1,04 kg

Productinformatie

GTIN/EAN-nummer	4045761178427
Goederencode	90278990
REACH classificatie	geen verboden stoffen