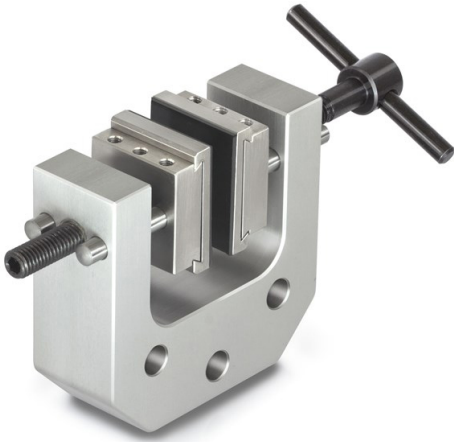


KERN AD 9033

KERN

Schraubspannklemme für labormäßige Zugkraftmessungen



Kategorie

Marke	Sauter
Produktkategorie	Klemme
Produktgruppe	Schraubspannklemme

Bauform

Abmessungen komplett montiert (B×T×H)	160×75×30 mm
Material	Aluminium
Montage - Kraftausleitung	Gewindebohrung M6 Außengewinde M12
Maximale Klemmbreite	100 mm
Maximale Spannweite	52 mm
Zug-/Druckkraft [Max]	1 kN

Umgebungsbedingungen

Lagertemperatur [Min]	-10 °C
Lagertemperatur [Max]	40 °C

Verpackung & Versand

Lieferzeit	14 d
Abmessungen Verpackung (B×T×H)	160×75×30 mm
Nettogewicht	1,04 kg
Versandart	Paketdienst
Nettogewicht ca.	1,2 kg
Bruttogewicht ca.	1,2 kg
Versandgewicht	1,04 kg

Piktogramme