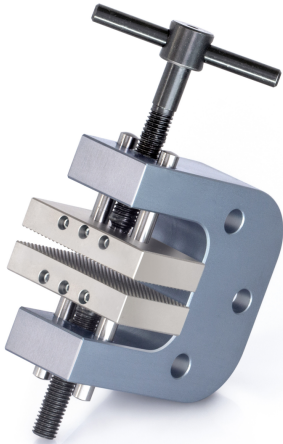


# SAUTER AD 9031

**KERN**

Schroefspanklem voor trekkrachtmetingen in laboratoria



## Pictogrammen

STANDARD



### Categorie

Merk	Sauter
Productcategorie	Klem
Productgroep	Schroefvormige spanklem

### Ontwerp

Afmetingen compleet gemonteerd (B×D×H)	120×75×30 mm
Materiaal	aluminium
Montage - krachtverdeling	Tapgat M6 Buitendraad M12
Maximale klembreedte	30 mm
Maximale spanwijdte	20 mm
Trek-/drukkracht [Max]	2 kN

### Milieuomstandigheden

Opslagtemperatuur [Min]	-10 °C
Opslagtemperatuur [Max]	40 °C

### Verpakking & verzending

Levertijden	14 d
Afmetingen verpakking (B×D×H)	120×75×30 mm
Verzendmethode	Pakketdienst
Nettogewicht ca.	0,70 kg
Brutogewicht ca.	0,70 kg
Verzendgewicht	0,66 kg

### Productinformatie

GTIN/EAN-nummer	4045761178403
Goederencode	90278990
REACH classificatie	geen verboden stoffen