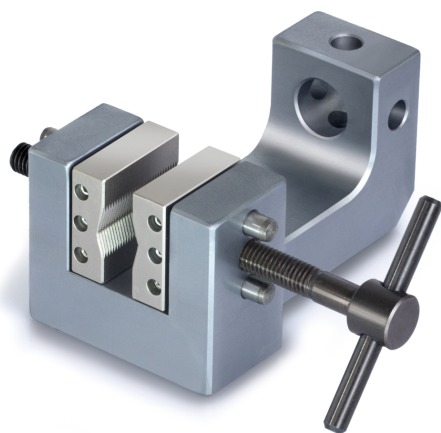


SAUTER AD 9021

Pince de serrage à vis pour tests de traction

KERN



Classification REACH

pas de substances
interdites

Pictogrammes

STANDARD



Catégorie

Marque	Sauter
Catégorie de produits	Pince
Groupe de produit	Pince de tension à vis

Forme de construction

Dimensions complètement assemblé (L×P×H)	170×102×50 mm
Matériau	aluminium
Montage - évacuation des forces	Trou fileté M6 Filetage mâle M12
Largeur de serrage maximale	30 mm
Envergure maximale	10 mm
Force de traction/compression [Max]	1 kN

Conditions environnementales

Température de stockage [Min]	-10 °C
Température de stockage [Max]	40 °C

Emballage & expédition

Délais de livraison	14 d
Dimensions emballage (L×P×H)	170×102×50 mm
Mode de livraison	Service de colis
Poids net env.	0,80 kg
Poids brut env.	0,80 kg
Poids d'expédition	0,8 kg

Informations sur le produit

GTIN/Numéro EAN	4045761178243
Numéro de marchandise	90278990