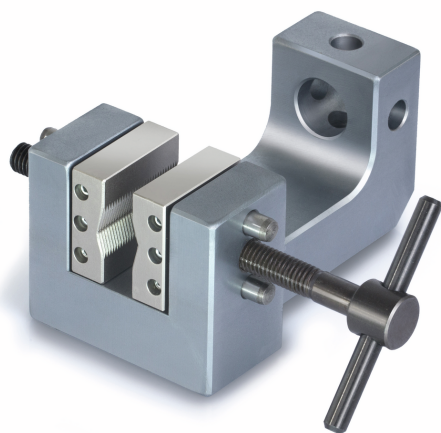


KERN AD 9021

KERN

Abrazadera de tensión tipo tornillo para pruebas de fuerza de tracción



Pictogramas

Categoría

Marca	Sauter
Categoría de producto	Pinza
Grupo de producto	Abrazadera de tensión de tipo tornillo

Diseño

Dimensiones completamente montado (A×P×A)	170×102×50 mm
Material	aluminio
Montaje - disipación de fuerzas	Agujero roscado M6 Rosca externa M12
Anchura máxima de sujeción	30 mm
Ancho de apertura máximo	10 mm
Fuerza de tracción/compresión [Max]	1 kN

Condiciones medioambientales

Temperatura de almacenamiento [Min]	-10 °C
Temperatura de almacenamiento [Max]	40 °C

Embalaje y envío

Plazo de entrega	14 d
Dimensiones del embalaje (A×P×A)	170×102×50 mm
Peso neto	0,8 kg
Método de envío	Servicio de paquetes
Peso neto aprox.	0,80 kg
Peso bruto aprox.	0,80 kg
Peso de envío	0,8 kg