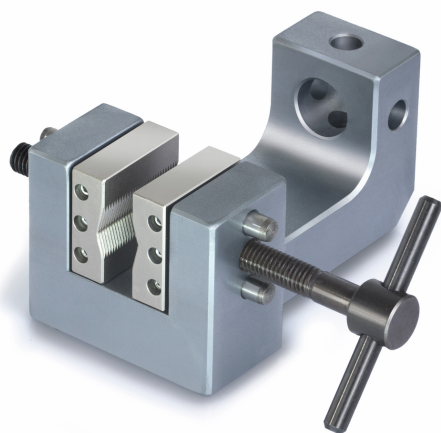


SAUTER AD 9021

Schraubspannklemme für Zugkraftversuche

KERN



Kategorie

| | |
|------------------|--------------------|
| Marke | Sauter |
| Produktkategorie | Klemme |
| Produktgruppe | Schraubspannklemme |

Bauform

| | |
|---------------------------------------|---------------------------------------|
| Abmessungen komplett montiert (B×T×H) | 170×102×50 mm |
| Material | Aluminium |
| Montage - Kraftausleitung | Gewindebohrung M6 Außengewinde M12 |
| Maximale Klemmbreite | 30 mm |
| Maximale Spannweite | 10 mm |
| Zug-/Druckkraft [Max] | 1 kN |

Umgebungsbedingungen

| | |
|-----------------------|--------|
| Lagertemperatur [Min] | -10 °C |
| Lagertemperatur [Max] | 40 °C |

Verpackung & Versand

| | |
|--------------------------------|---------------|
| Lieferzeit | 14 d |
| Abmessungen Verpackung (B×T×H) | 170×102×50 mm |
| Versandart | Paketdienst |
| Nettogewicht ca. | 0,80 kg |
| Bruttogewicht ca. | 0,80 kg |
| Versandgewicht | 0,8 kg |

Piktogramme