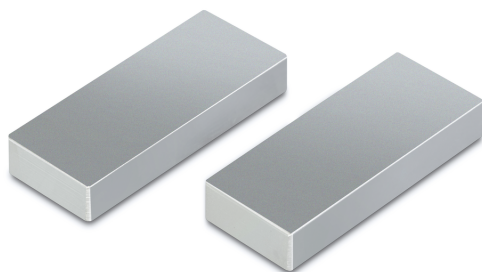


SAUTER AD 0034

Ganasce con superficie liscia

KERN



Categoria

Marchio	Sauter
Categoria di prodotto	Técnica de medición
Gruppo di prodotti	Ganasce, superficie liscia

Design

Dimensioni (L×P×A)	30×30×8 mm
Dimensioni alloggiamento (L×P×A)	30×30×8 mm
Dimensioni completamente assemblato (L×P×A)	30×30×8 mm
Materiale	acciaio, nichelato
Materiale alloggiamento del display	Acciaio
Larghezza massima di serraggio	30 mm
Apertura massima	10 mm
Forza di trazione/forza di compressione [Max]	5 kN

Condizioni ambientali

Temperatura di stoccaggio [Min]	-10 °C
Temperatura di stoccaggio [Max]	40 °C

Imballaggio e spedizione

Tempi di consegna	14 d
Dimensioni imballaggio (L×P×H)	30×30×8 mm
Metodo di spedizione	Servizio pacchi
Peso netto ca.	0,30 kg
Peso lordo ca.	0,30 kg
Peso di spedizione	0,26 kg

Pittogrammi

STANDARD



1 DAY