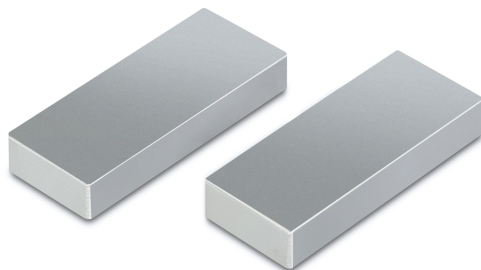


KERN AD 0022

KERN

Ganasce con superficie liscia



Pittogrammi

STANDARD



Categoria

Marchio	Sauter
Categoria di prodotto	Técnica de medición
Gruppo di prodotti	Ganasce, superficie liscia

Design

Dimensioni (L×P×A)	30×30×8 mm
Dimensioni alloggiamento (L×P×A)	30×30×8 mm
Dimensioni completamente assemblato (L×P×A)	30×30×8 mm
Materiale	acciaio
Materiale alloggiamento del display	Acciaio
Forza di trazione/forza di compressione [Max]	1 kN
Larghezza massima di serraggio	30 mm
Apertura massima	10 mm

Condizioni ambientali

Temperatura di stoccaggio [Min]	-10 °C
Temperatura di stoccaggio [Max]	40 °C

Imballaggio e spedizione

Divisione forza [d] (N)	14 d
Dimensioni imballaggio (L×P×H)	30×30×8 mm
Peso netto	0,24 kg
Metodo di spedizione	Servizio pacchi
Peso netto ca.	0,25 kg
Peso lordo ca.	0,25 kg
Peso di spedizione	0,24 kg