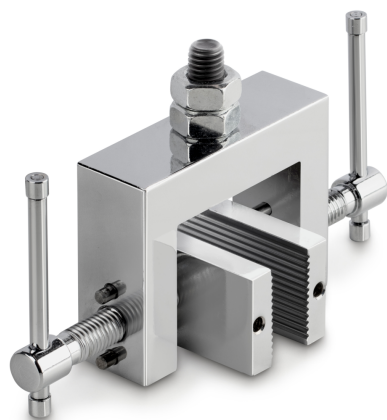


# SAUTER AC 18R

**KERN**

Pince de serrage à vis avec deux mâchoires larges pour tests de traction et de décollement



## Pictogrammes

STANDARD



### Catégorie

Marque	Sauter
Catégorie de produits	Pince
Groupe de produit	Pince de tension à vis

### Forme de construction

Dimensions complètement assemblé (L×P×H)	160×100×140 mm
Matériau	acier
Montage - évacuation des forces	Filetage mâle M10
Largeur de serrage maximale	60 mm
Envergure maximale	33 mm
Force de traction/compression [Max]	5 kN

### Emballage & expédition

Délais de livraison	1 d
Dimensions emballage (L×P×H)	160×100×140 mm
Mode de livraison	Service de colis
Poids net env.	0,75 kg
Poids brut env.	0,80 kg
Poids d'expédition	0,753 kg

### Informations sur le produit

GTIN/Numéro EAN	4045761122796
Numéro de marchandise	90278990
Classification REACH	pas de substances interdites