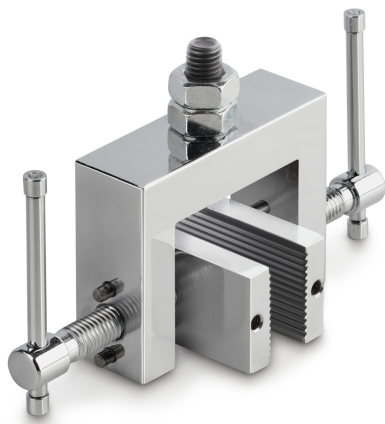


KERN AC 18

KERN

Pince de serrage à vis avec deux mâchoires larges pour tests de traction et de décollement



Pictogrammes

STANDARD



Catégorie

| | |
|-----------------------|------------------------|
| Marque | Sauter |
| Catégorie de produits | Pince |
| Groupe de produit | Pince de tension à vis |

Forme de construction

| | |
|--|-------------------|
| Dimensions complètement assemblé (L×P×H) | 160×100×140 mm |
| Matériau | acier |
| Montage - évacuation des forces | Filetage mâle M10 |
| Force de traction/compression [Max] | 5 kN |
| Largeur de serrage maximale | 60 mm |
| Envergure maximale | 33 mm |

Conditions environnementales

| | |
|-------------------------------|--------|
| Température de stockage [Min] | -10 °C |
| Température de stockage [Max] | 40 °C |

Emballage & expédition

| | |
|------------------------------|------------------|
| Lecture force [d] (N) | 1 d |
| Dimensions emballage (L×P×H) | 160×100×140 mm |
| Poids net | 0,743 kg |
| Mode de livraison | Service de colis |
| Poids net env. | 0,75 kg |
| Poids brut env. | 0,80 kg |
| Poids d'expédition | 0,753 kg |