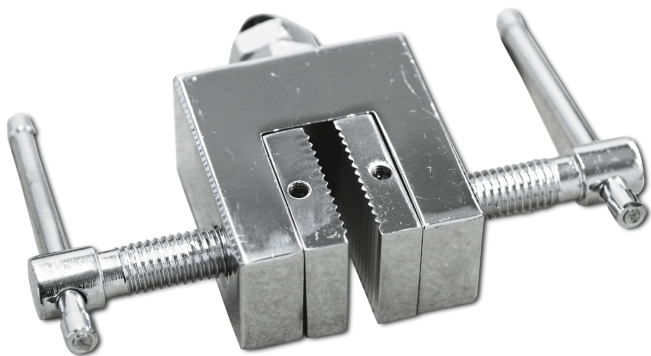


KERN AC 12

KERN

Universal-2-Backen-Klemme für Zug- und Reißtests



Kategorie

Marke	Sauter
Produktkategorie	Klemme
Produktgruppe	Schraubspannklemme

Bauform

Abmessungen komplett montiert (B×T×H)	110×80×25 mm
Material	Stahl
Material Gehäuse	Metall
Montage - Kraftausleitung	Außengewinde M10
Zug-/Druckkraft [Max]	5 kN
Maximale Klemmbreite	25 mm
Maximale Spannweite	5 mm

Umgebungsbedingungen

Lagertemperatur [Min]	-10 °C
Lagertemperatur [Max]	40 °C

Verpackung & Versand

Lieferzeit	1 d
Abmessungen Verpackung (B×T×H)	150×100×10 mm
Nettogewicht	0,96 kg
Versandart	Paketdienst
Nettogewicht ca.	1,00 kg
Bruttogewicht ca.	1,00 kg
Versandgewicht	0,98 kg

Piktogramme

STANDARD

