



KERN FTB-A05/A06

Versión 1.1 06/2007

Instrucciones de instalación Acumulador

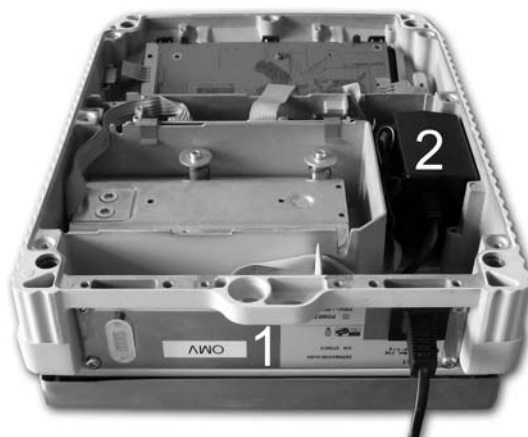
1 Volumen de entrega



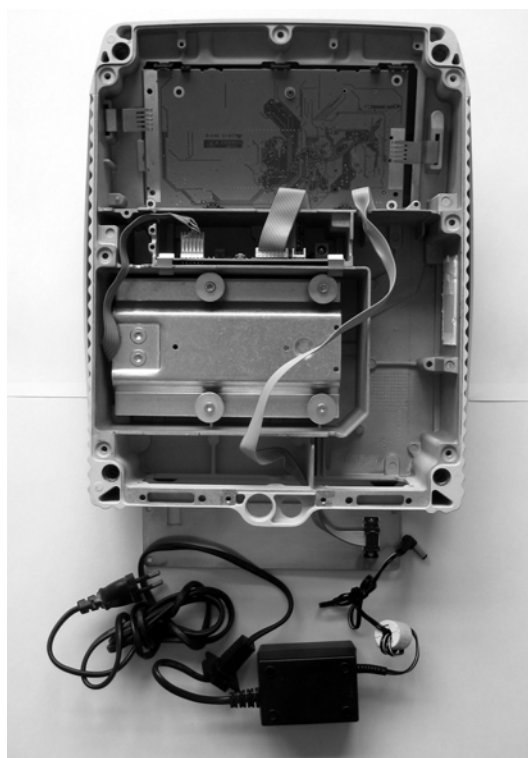
1. Adhesivo
2. Bloque de acumulador con cable de conexión platina/acumulador
3. Cable de conexión platina/casquillo del adaptador de red
4. Cable de conexión platina del terminal a la platina del acumulador
5. Platina
6. Adaptador de red 24V/1,88A
7. Cable de red
8. 2 x cintas adhesivas para bloque de acumulador
9. 4 x cintas adhesivas de cojín para bloque de acumulador (sólo para balanzas de forma constructiva extensa)

2 Instalación

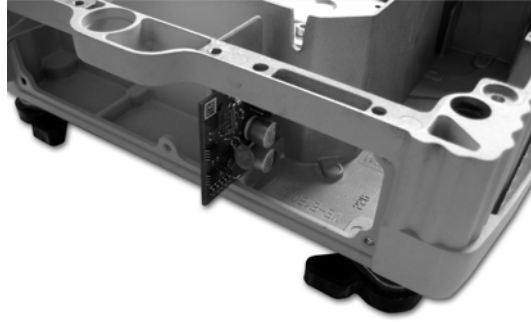
1. Destornillar la chapa de fondo



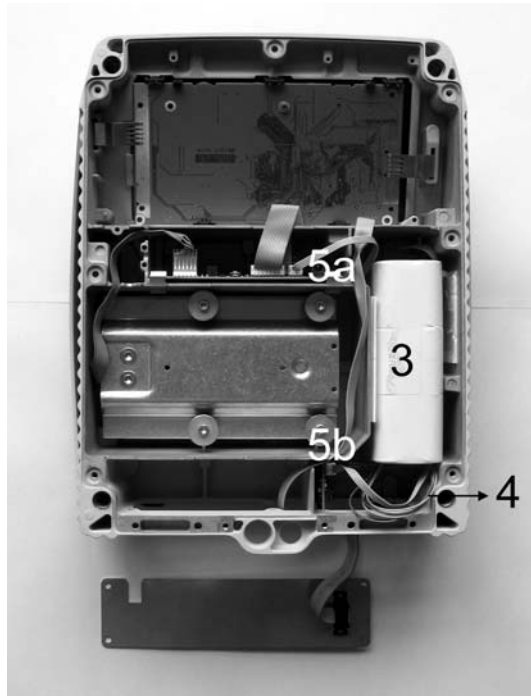
2. Desmontar el adaptador de red (2) y la chapa de cobertura (1) por atrás (si necesario retirar la manguera de goma de la pared trasera, depende del modelo)



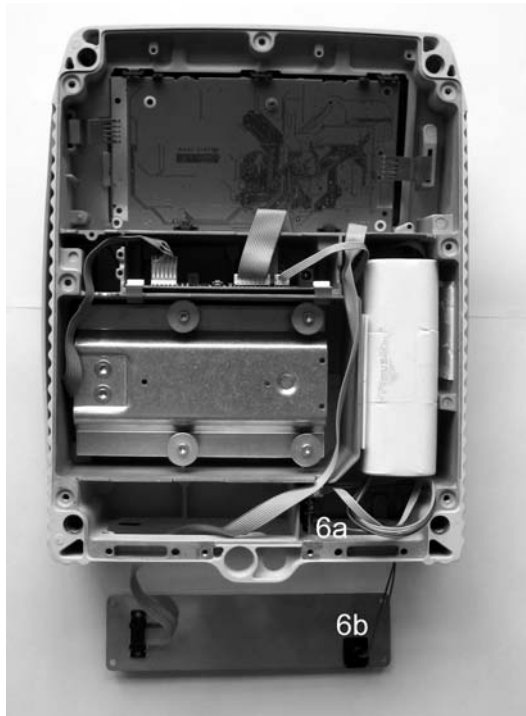
3. Introducir la platina en la ranura desde atrás



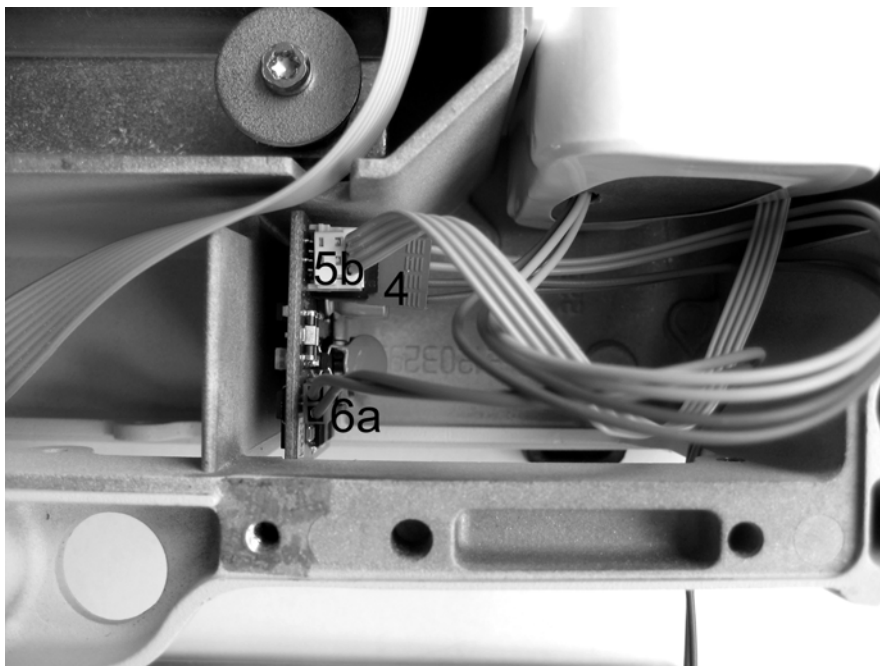
4. Montar el bloque de acumulador (3) (sujeción mediante dos cintas adhesivas)



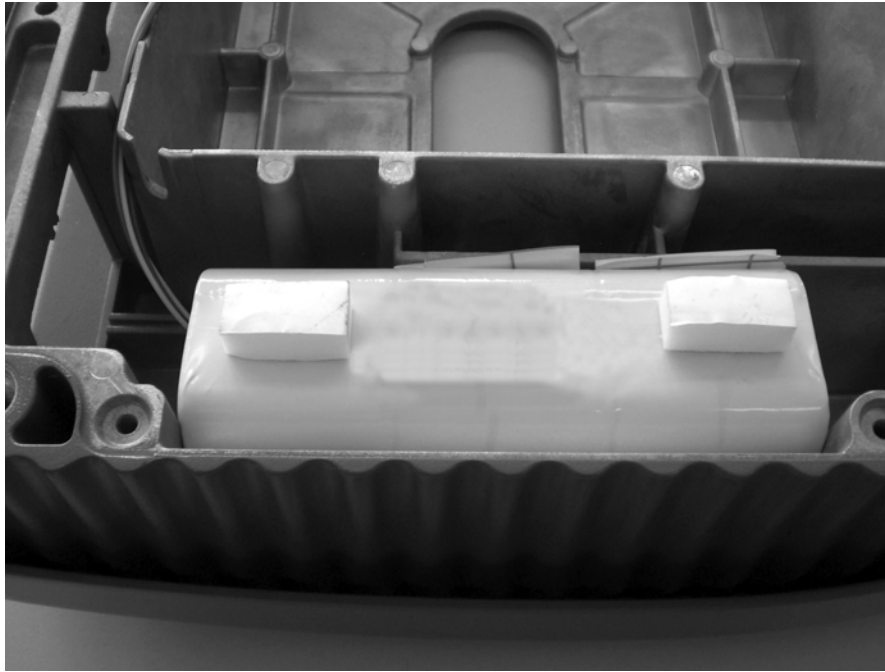
5. Establecer la conexión de la platina pequeña con el bloque del acumulador (4, cable de color)
6. Conectar la platina pequeña (5b) y la grande (5a) mediante el cable blanco



7. Instalar el cable de conexión platina (6a) /casquillo del adaptador de red (6b)



8. Foto de detalle „Conexiones a la platina“



9. Aplicar la cinta adhesiva de cojín (sólo en balanzas de forma constructiva extensa), para que la chapa de fondo no sea demasiado abovedada.