



KERN & Sohn GmbH

Ziegelei 1

D-72336 Balingen

E-mail: info@kern-sohn.com

Тел.: +49-[0]7433- 9933-0

Факс: +49-[0]7433-9933-149

Сайт: www.kern-sohn.com

RUS

**Инструкция по монтажу
Аккумулятор**

Страница 2

KERN FTB-A05/A06

Версия 1.1 06/2007

FTB-A05/A06-IA-d-0711

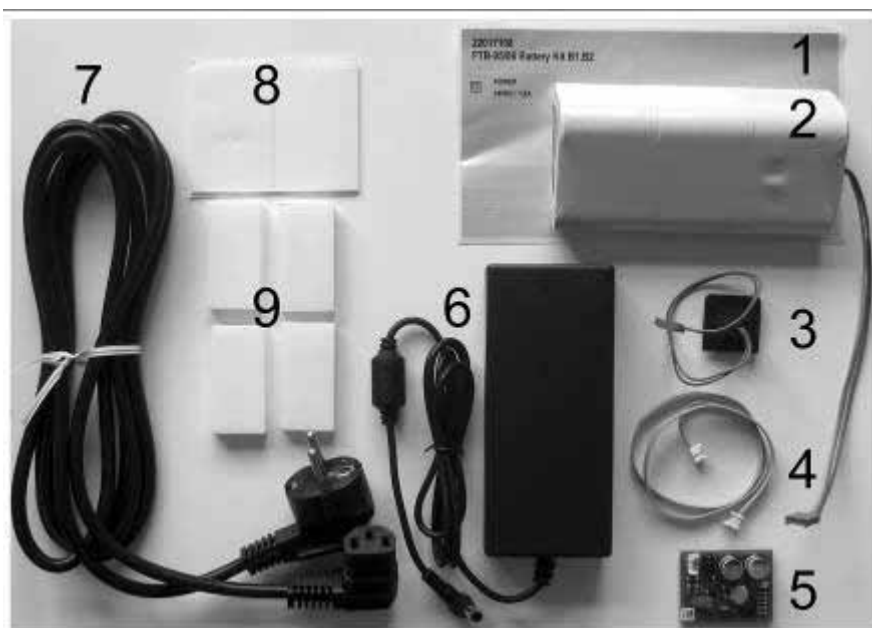
RUS

KERN FTB-A05/A06

Версия 1.1 06/2007

Инструкция по монтажу Аккумулятор

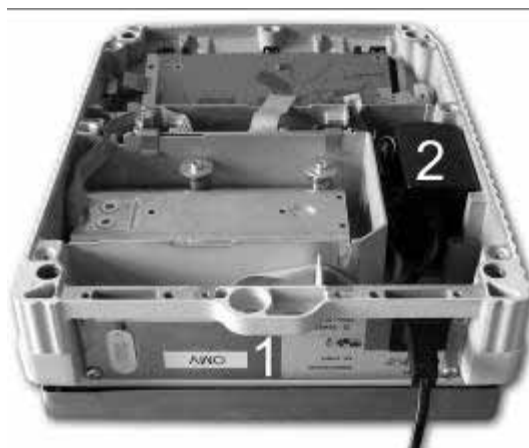
1 Объем поставки



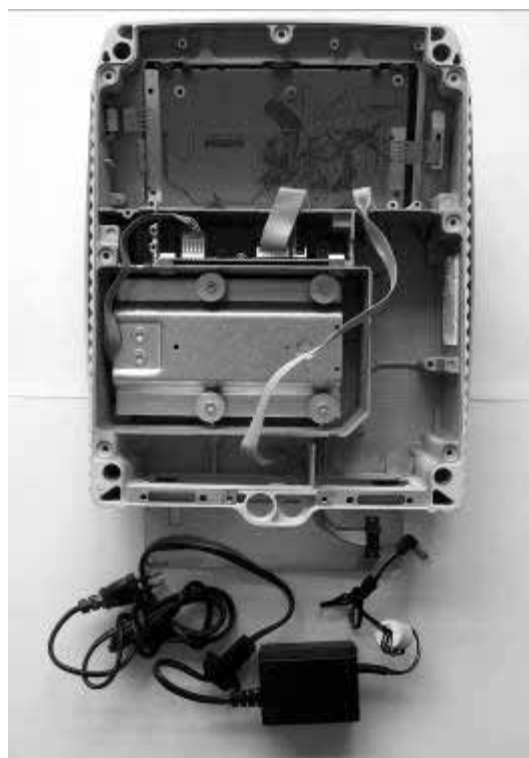
1. Наклейка
2. Аккумулятор с соединительным кабелем пластина/аккумулятор
3. Соединительный кабель пластина/разъем сетевого адаптера
4. Кабель для соединения пластины терминала с пластиной аккумулятора
5. Пластина
6. Сетевой адаптер 24 V/1,88 A
7. Сетевой кабель
8. 2 самоприклеивающиеся ленты для аккумулятора
9. 4 самоприклеивающиеся подушечки для аккумулятора (только для больших весов)

2 Монтаж

1. Открутить нижнюю металлическую крышку



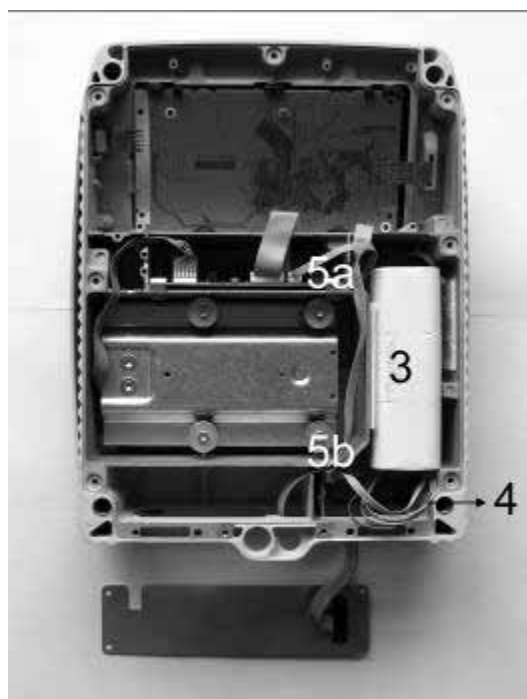
2. Снять сетевой адаптер (2), заднюю металлическую крышку (1) (или в зависимости от модели снять резиновую трубочку с тыльной стороны)



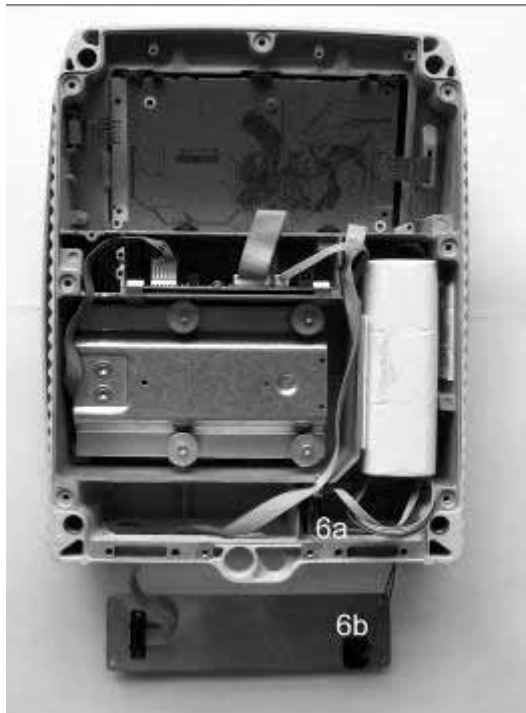
3. Пластину вставить в зазор с тыльной стороны



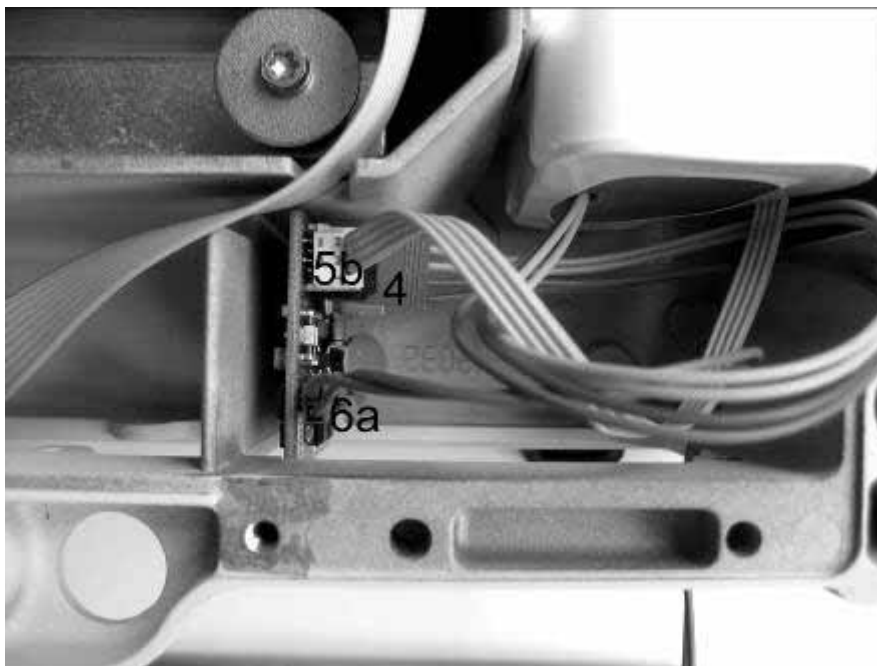
4. Разместить аккумулятор (3) (прикрепить при помощи 2 самоприклеивающихся лент)



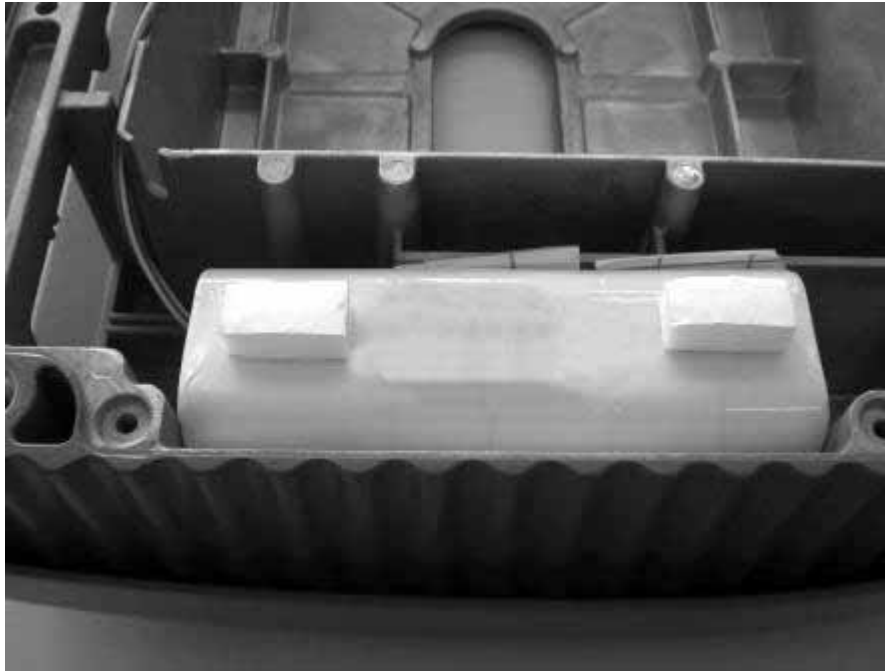
5. Соединить маленькую пластину с аккумулятором (4, цветной кабель)
6. При помощи белого кабеля соединить маленькую (5b) и большую пластины (5a)



7. Подключить соединительный кабель пластина (6a) / разъем сетевого адаптера (6b)



8. Детальный вид „Соединения с пластиной”



9. Прикрепить самоклеивающиеся подушечки (только для больших весов), чтобы нижняя металлическая крышка весов очень сильно не прижимала.