



KERN & Sohn GmbH

Ziegelei 1

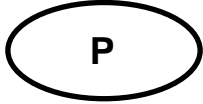
D-72336 Balingen

E-mail: info@kern-sohn.com

Tel.: +49-[0]7433- 9933-0

Fax: +49-[0]7433-9933-149

Internet: www.kern-sohn.com



Instrução de instalação Pilha

Página 2

KERN FTB-A05/A06

Versão 1.1 06/2007

FTB-A05/A06-IA-d-0711



KERN FTB-A05/A06

Versão 1.1 06/2007

Instrução de instalação Pilha

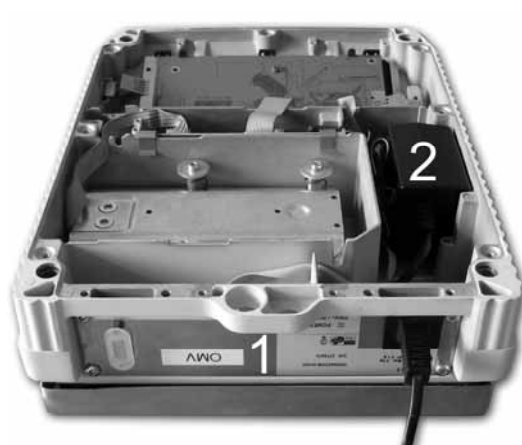
1 Extensão de fornecimento



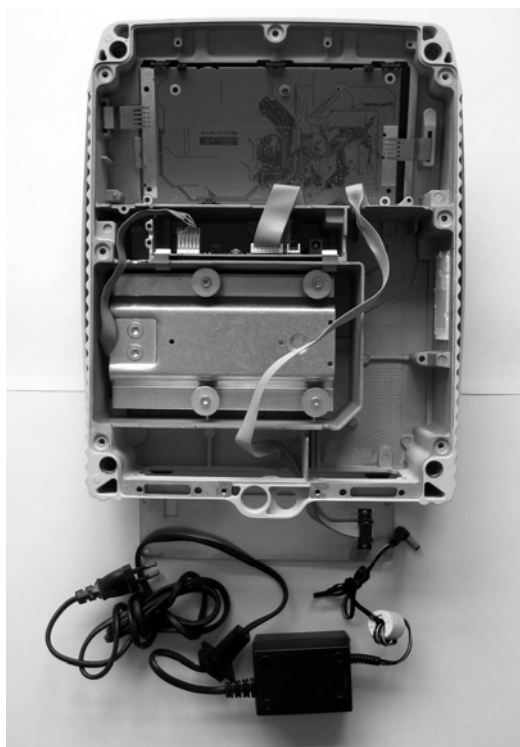
1. Rótulo
2. Pilha com cabo de ligação chapa/pilha
3. Cabo de ligação chapa/tomada do transformador
4. Cabo de ligação da chapa de terminal com chapa de pilha
5. Chapa
6. Transformador 24 V/1,88 A
7. Cabo de rede
8. 2 x faixas auto-adesivas para a pilha
9. 4 x almofadinhas auto-adesivas para a pilha (só para balanças de grande construção)

2 Instalação

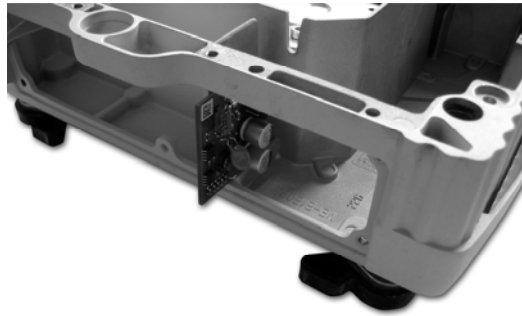
1. Desatarraxar a chapa metálica inferior



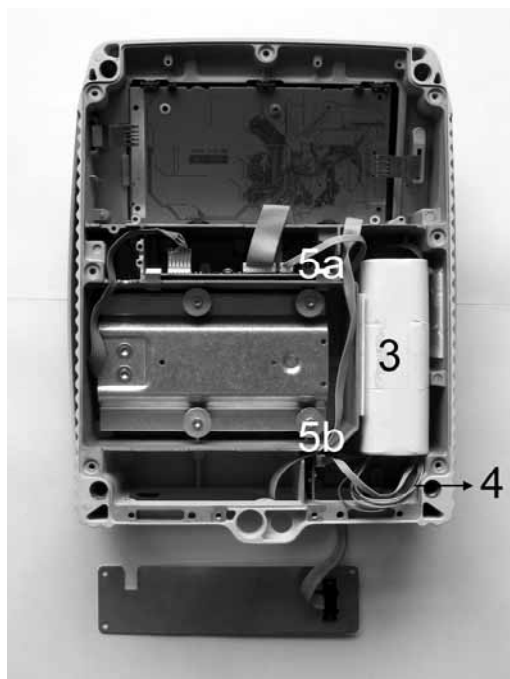
2. Desmontar o transformador (2), a tampa de protecção metálica traseira (1) (ev. tirar a mangueira de borracha da parede traseira, dependentemente do modelo)



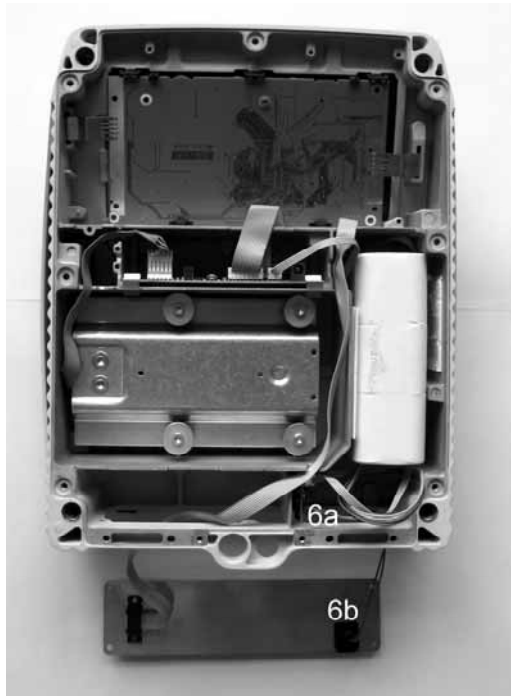
3. Meter a chapa de trás na chaveta



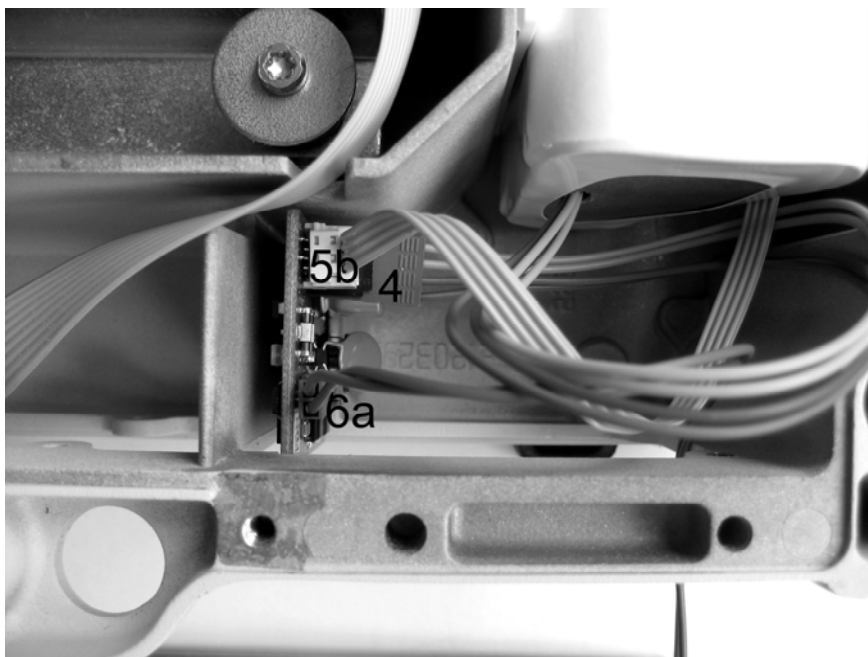
4. Montar a pilha (3) (fixar por meio de 2 faixas auto-adesivas)



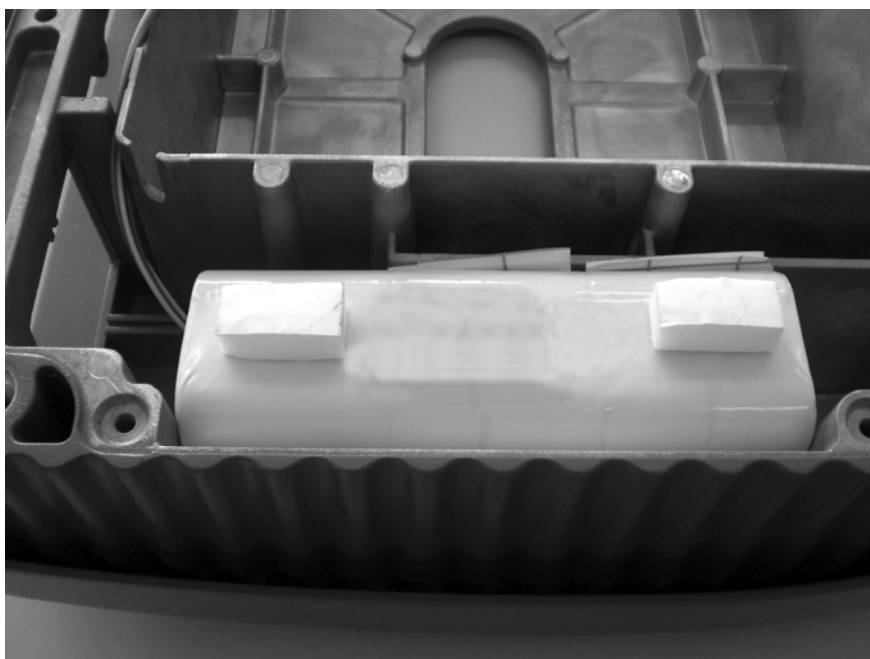
5. Realizar a ligação desde a chapa pequena até a pilha (4, tubo colorido)
6. Ligar a chapa pequena (5b) e grande (5a) por meio do tubo branco



7. Instalar o cabo de ligação chapa (6a) / tomada do transformador (6b)



8. Vista detalhada „Ligação com a chapa”



9. Pregar almofadinhas auto-adesivas (só para balanças de construção grande) para a chapa metálica inferior da balança não apertar fortemente demais.