



KERN & Sohn GmbH

Ziegelei 1

D-72336 Balingen

E-Mail: info@kern-sohn.com

Tel: +49-[0]7433- 9933-0

Fax: +49-[0]7433-9933-149

Internet: www.kern-sohn.com

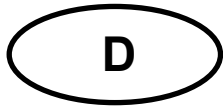
Installationsanleitung Stativ
Assembly instructions Tripod
Notice de montage Statif
Instrucciones de montaje Tripode
Istruzioni di montaggio Treppiede
Návod k montáži Stojan
Montage-instructies Statief
Instruções de montagem Tripode
Instrukcja montażu Statyw
Инструкция по монтажу Штатив

KERN NDE-A07

Version 1.0



NDE-A07-IA-multi-1010



KERN NDE-A07

Version 1.0 09/2010

Installationsanleitung Stativ

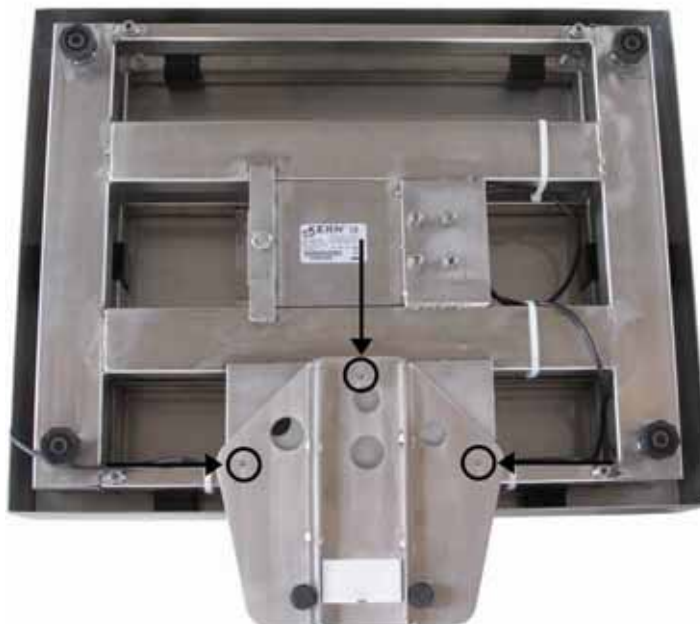
Lieferumfang:

Stück	Bauteile
1	Stativ
4	Schrauben „Anzeigegerät“
3	Schrauben „Stativfuß“

Montage Stativ:



Gummipfropfen entfernen



Abbildungsbeispiel

Kabel lösen. Stativfuß lt. Abb. mit den 3 Schrauben und Unterlegscheiben an Waagenunterseite befestigen. Darauf achten, dass das Kabel nicht eingeklemmt oder beschädigt wird.



Abbildungsbeispiel

1. Schrauben zur Befestigung des Anzeigerätes
2. Drehköpfe zur Positionierung des Anzeigerätes
3. Kabelfach
4. Fußschrauben bis zum sicheren Stand eindrehen



KERN NDE-A07

Version 1.0 09/2010

Assembly instructions Tripod

Scope of delivery:

Qty.	Component parts
1	Tripod
4	Screws „Display unit“
3	Screws „Tripod base“

Assembly of tripod.



Removing rubber plugs

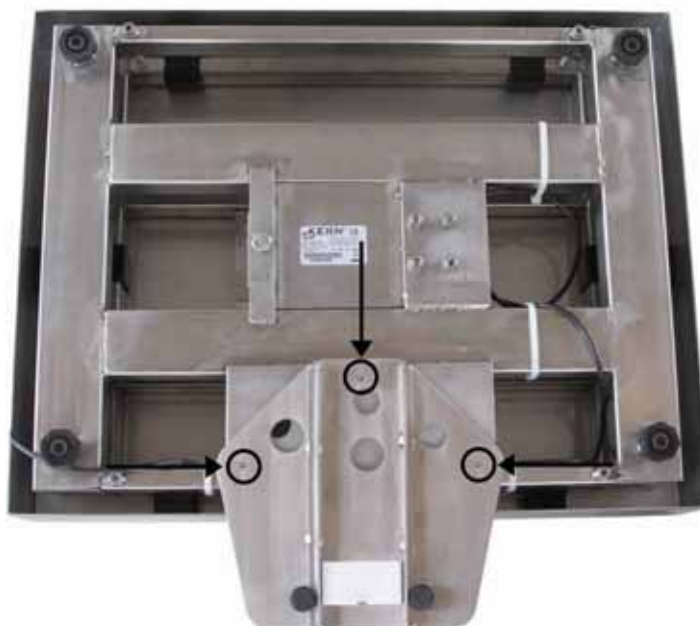


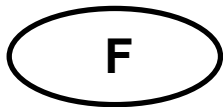
Illustration example Weighing plate

Detach cable. Attach the tripod base acc. to the illustration using three screws and washers at the lower side of the balance. Ensure that the cable is not damaged nor squeezed.



Illustration example Weighing plate

1. Screws for fastening the display unit
2. Turning knobs for positioning the display unit
3. Cable box
4. Screw-in foot screws till they are safely fixed.



KERN NDE-A07

Version 1.0 09/2010

Notice de montage Statif

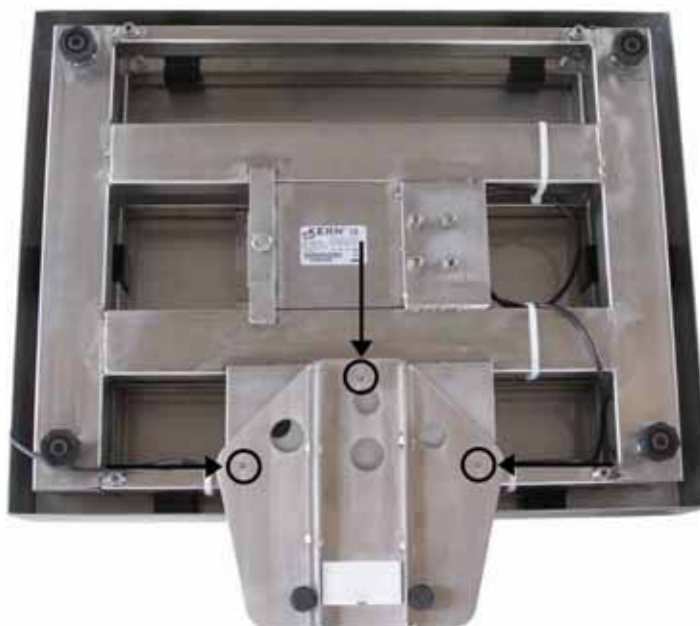
Contenu de la livraison:

Qté.	Composants
1	Statif
4	Vis „Afficheur“
3	Vis „pied de statif“

Montage du statif:



Retirer les bouchons en caoutchouc



Exemple d'illustration plateau de pesée

Desserrer le câble. Fixer le pied du statif selon l'illustration à l'aide des trois vis et les rondelles sur le côté inférieur de la balance. Veillez à ce que le câble ne soit pas endommagée ou coincée.



Exemple d'illustration plateau de pesée

1. Vis pour fixer l'afficheur
2. Boutons rotatifs pour positionner l'afficheur
3. Compartiment à câbles
4. Tourner les vis de pied jusqu'à avoir obtenu un emplacement sûr



KERN NDE-A07

Versión 1.0 09/2010

Instrucciones de montaje Tripode

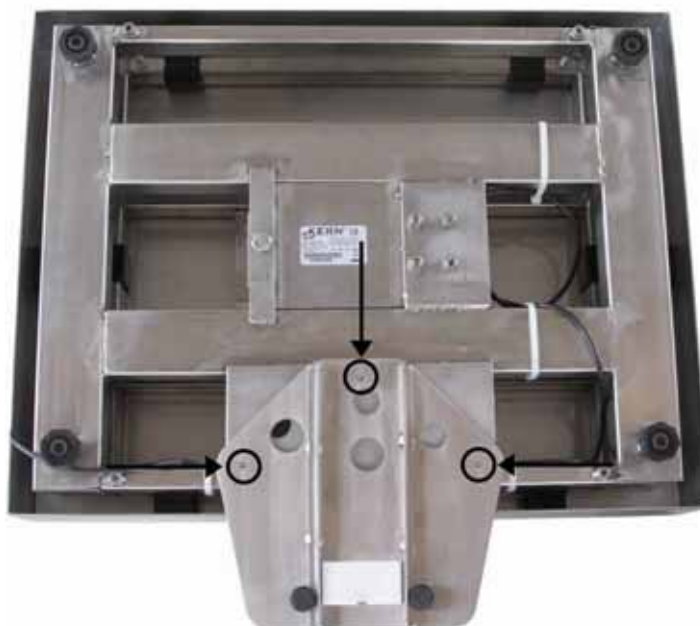
Volumen de entrega:

Pzas.	Componentes
1	Tripode
4	Tornillos „Equipo indicador“
3	Tornillos „Pie de tripode“

Montaje del tripode:



Quitar tapones de caucho



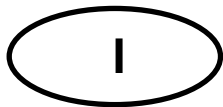
Ejemplo de ilustración platillo de pesaje

Aflojar cable. Montar el pie del tripode según la ilustración con los tres tornillos y arandelas al lado inferior de la balanza. Observar que el cable no sea aplastado ni dañado.



Ejemplo de ilustración platillo de pesaje

1. Tornillo para montar el visualizador
2. Botones giratorios para posicionar el visualizador
3. Compartimiento de cables
4. Enroscar los tornillos hasta que estén bien asegurados.



KERN NDE-A07

Versione 1.0 09/2010

Istruzioni di montaggio Treppiede

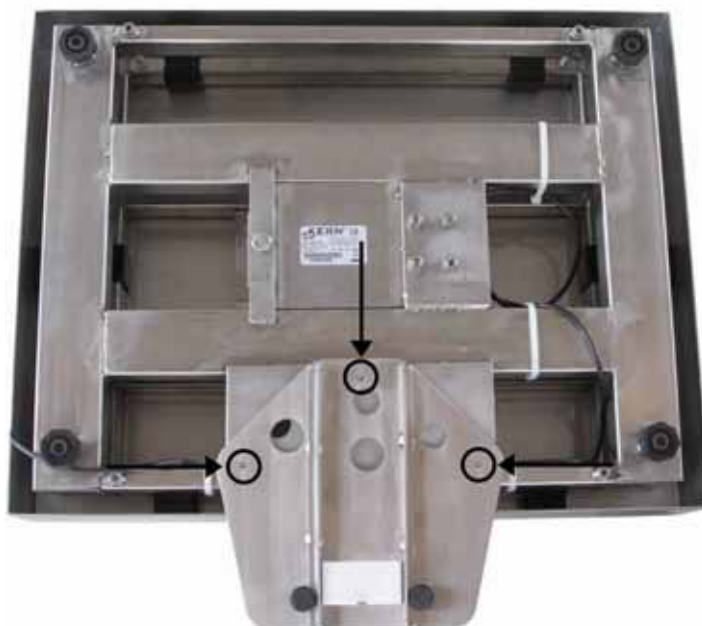
Volume di fornitura:

Pzo.	Componenti
1	Treppiede
4	Viti „visualizzatore“
3	Viti „base del treppiede“

Montaggio del treppiede:



Togliere i tappi di gomma



Esempio di raffigurazione piatto di pesatura

Allentare il cavo. Fissare la base del treppiede sec. ill. con le tre viti e le rondella nel lato inferiore della bilancia. Attenzione a non danneggiare oppure schiacciare il cavo.



Esempio di raffigurazione piatto di pesatura

1. Viti per fissare il visualizzatore
2. Bottoni girevoli per posizionare il visualizzatore
3. Scomparto cavi
4. Avvitare le viti di piede fino a ottenere uno stato sicuro



KERN NDE-A07

Verze 1.0 09/2010

Stativ – návod na instalaci

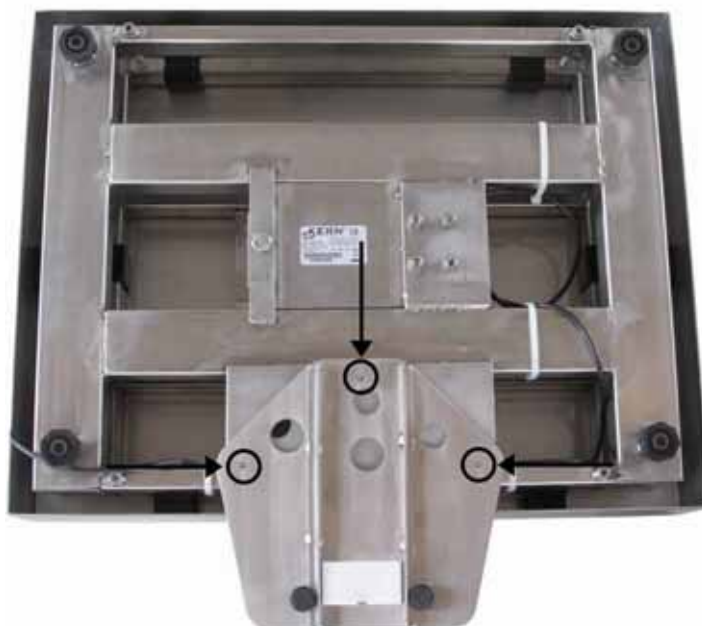
Rozsah dodávky:

Kus	Konstrukční díly
1	Stojan
4	Přišroubovat „Zobrazovací zařízení“
3	Přišroubovat „Nožku stativu“

Montáž stojanu:



Odstranit gumové zátky



Příklad zobrazení vážní plošina

Povolit kabel. Nožku stativu připevnit podle obrázku třemi šrouby s podložkami ke spodní straně váhy. Dbát na to, aby se kabel nezasekl nebo nepoškodil.



Příklad zobrazení vážní plošina

1. Šrouby na upevnění zobrazovacího zařízení
2. Otočné hlavy na polohování zobrazovacího zařízení
3. Příhrádka na kabel
4. Šrouby nožiček přitáhnout tak daleko, aby se dosáhlo bezpečné stání.



KERN NDE-A07

Versie 1.0 09/2010

Montage-instructies Statief

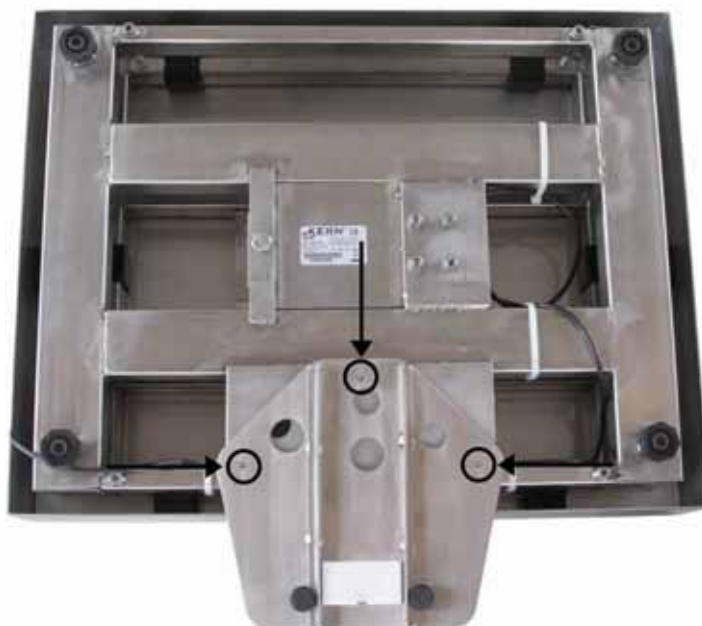
Omvang van de levering:

Stuks	Componenten
1	Statief
4	Schroeven „Afleesinstrument“
3	Schroeven „Statiefvoetstuk“

Montage statief:



Rubberproppen verwijderen



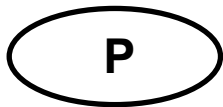
Afbeldingsvoorbeeld Weegplaat

Kabel losmaken. Statiefvoetstuk volgens afb. met de 3 schroeven en onderlegplaatjes aan de onderzijde van de weegschaal bevestigen. Let erop dat de kabel niet gekneld of beschadigd raakt!



Afbeeldingsvoorbeeld Weegplaat

1. Schroeven voor de bevestiging van het afleesinstrument
2. Draaiknoppen voor de positionering van het afleesinstrument
3. Kabelvak
4. Voetschroeven indraaien totdat deze vastzitten.



KERN NDE-A07

Versão 1.0 09/2010

Instruções de montagem Tripode

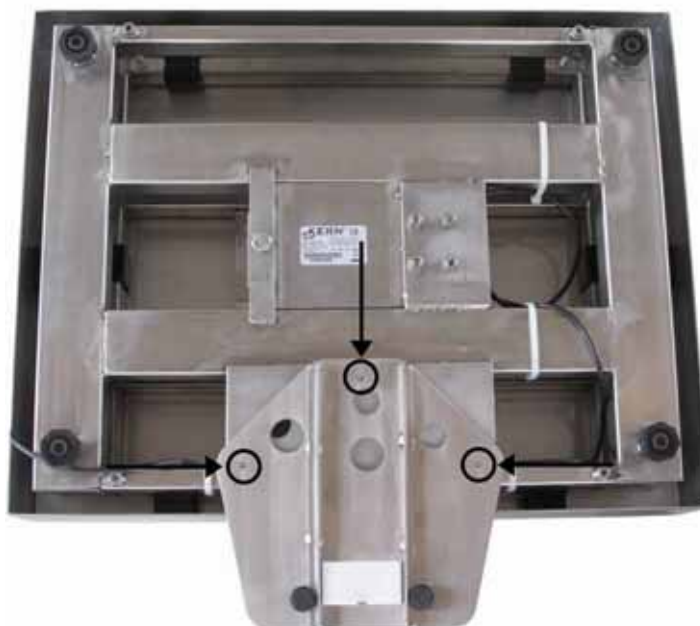
Conteúdo da entrega:

Unidade	Componentes
1	Tripode
4	Parafusos „Equipamento visor“
3	Parafusos „Pé de tripode“

Montagem tripode:



Remover os tampões de borracha



Exemplo de ilustração prato de pesagem

Afrouxar cabo. Fixar o pé de tripode segundo ilustração com os três parafusos e arruelas à parte inferior da balança. Observar que o cabo não seja esmagado nem danificado.



Exemplo de ilustração prato de pesagem

1. Parafuso para fixar o equipamento visor
2. Botões giratórios para posicionar o equipamento visor
3. Compartimento de cabos
4. Enroscar os parafusos de pé até estarem bem fixos.

PL

KERN NDE-A07

Wersja 1.0 09/2010

Instrukcja instalacji statywu

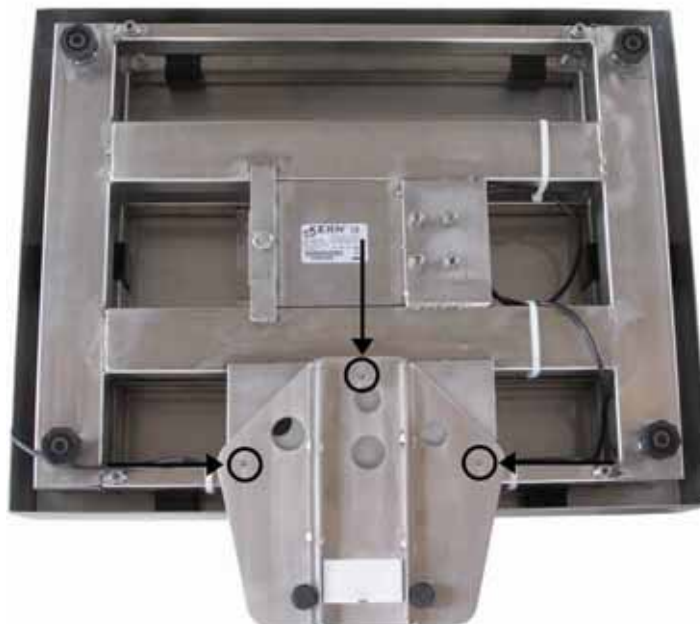
Zawarte w dostawie:

Sztuk	Podzespoły
1	Statyw
4	Śruby „Wyświetlacz“
3	Śruby „Nóżka statywu“

Statyw montażowy:



Usunąć gumową zatyczkę



Ilustracja przykładowa Płyta wagowa

Rozwiązać przewód. Przymocować nóżkę statywu do spodu wagi tak, jak pokazano na rysunku, za pomocą 3 śrub i podkładek. Uważać, aby przewód nie był przyciśnięty lub uszkodzony.



Ilustracja przykładowa Płyta wagowa

1. Śruby do zamocowania wyświetlacza
2. Głowice do ustawienia wyświetlacza
3. Schowek na przewód
4. Wkręcić nóżki tak, aby osiągnąć stabilność.

RUS

KERN NDE-A07

Версия 1.0 09/2010

Инструкция по установке штатива

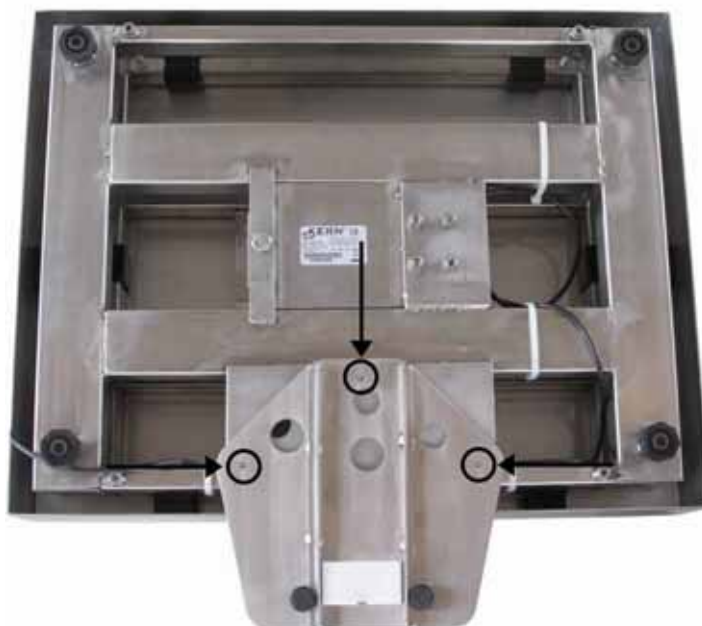
Состав комплекта поставки:

Кол-во	Детали
1	Штатив
4	Винты "Индикатор"
3	Винты "Опора штатива"

Монтаж штатива:



Вынуть резиновые профили.



Пример изображения Плита весов

Отсоединить кабель. Опору штатива согл. рис. закрепить 3 винтами и подкладными шайбами к нижней стороне весов. Следить за тем, чтобы не пережать или не повредить кабель.



Пример изображения Плита весов

1. Винты для крепления индикатора
2. Поворотные рукоятки для позиционирования индикатора
3. Кабельный канал
4. Завинтите опорный винт до достижения устойчивого положения