



KERN & Sohn GmbH

Ziegelei 1
D-72336 Balingen
E-mail: info@kern-sohn.com

Tel.: +49-[0]7433-9933-0
Faks: +49-[0]7433-9933-149
Internet: www.kern-sohn.com

PL

**Instrukcja instalacji
Akumulator**

Strona 2

KERN FTB-A05/A06

Wersja 1.1 06/2007

FTB-A05/A06-IA-d-0711

PL

KERN FTB-A05/A06

Wersja 1.1 06/2007

Instrukcja instalacji Akumulator

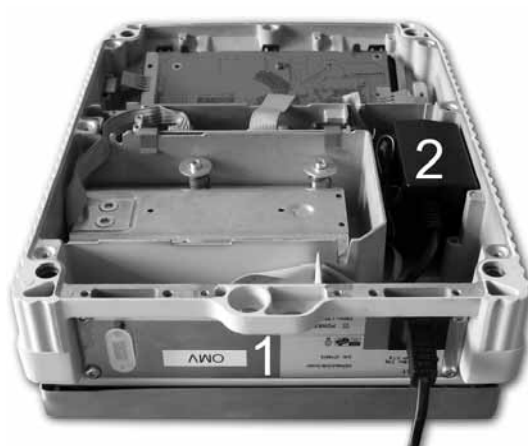
1 Zakres dostawy



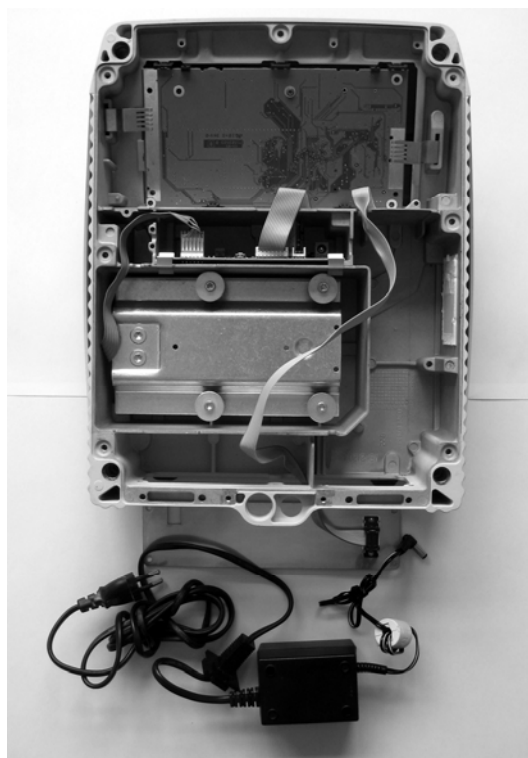
1. Naklejka
2. Akumulator z przewodem przyłączeniowym płytka/akumulator
3. Przewód przyłączeniowy płytka/gniazdo zasilacza sieciowego
4. Przewód połączeniowy płytki terminalu z płytką akumulatora
5. Płytko
6. Zasilacz sieciowy 24 V/1,88 A
7. Kabel sieciowy
8. 2 x paski samoprzylepne do akumulatora
9. 4 x poduszeczki samoprzylepne do akumulatora (tylko dla wag o dużej konstrukcji)

2 Instalowanie

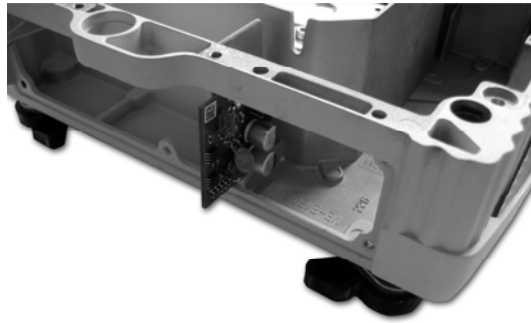
1. Odkręcić blachę dolną



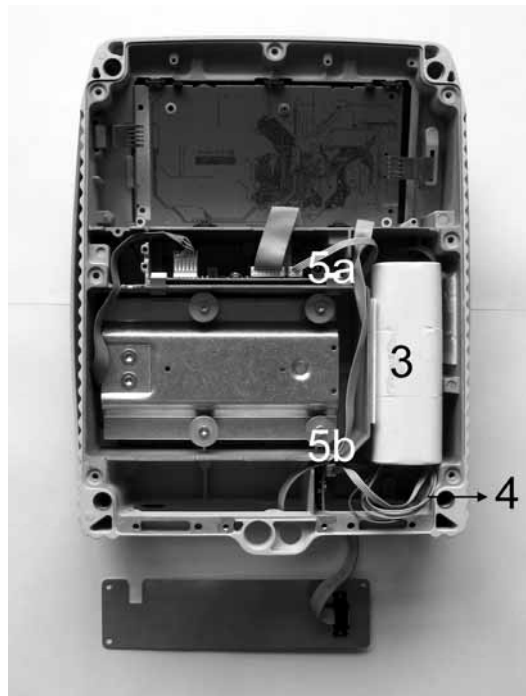
2. Zdemontować zasilacz sieciowy (2), tylną osłonę blaszaną (1) (ew. ściągnąć wężyk gumowy ze ścianki tylnej, w zależności od modelu)



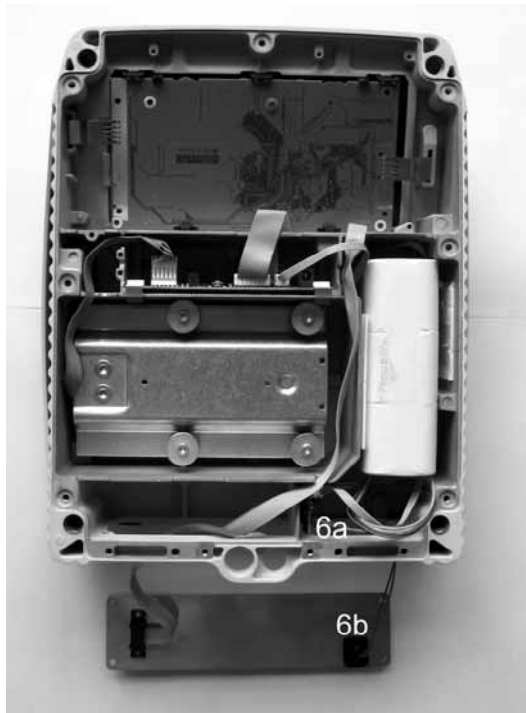
3. Płytkę wsunąć od tyłu we wpust



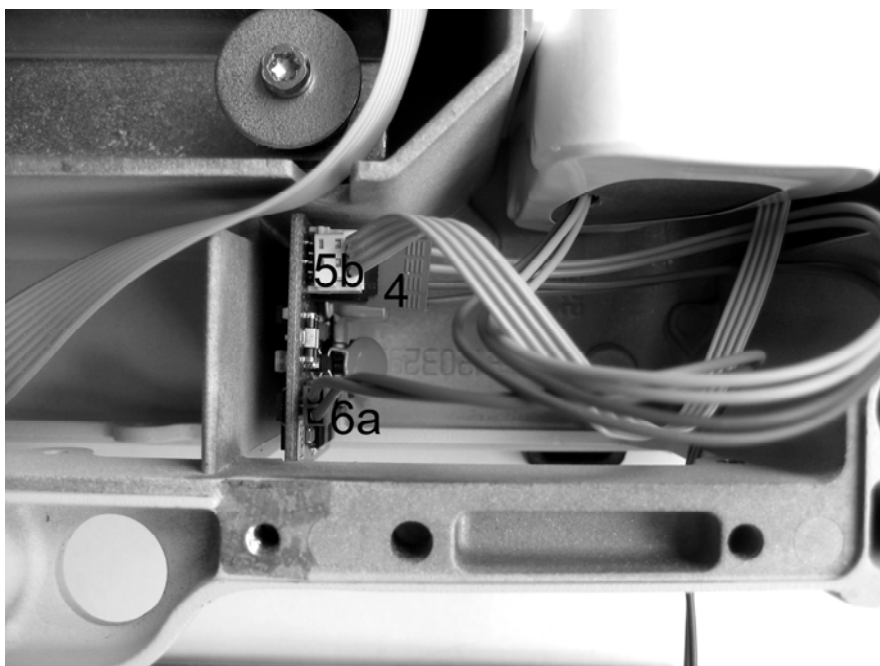
4. Zamontować akumulator (3) (zamocować za pomocą 2 pasków samoprzylepnych)



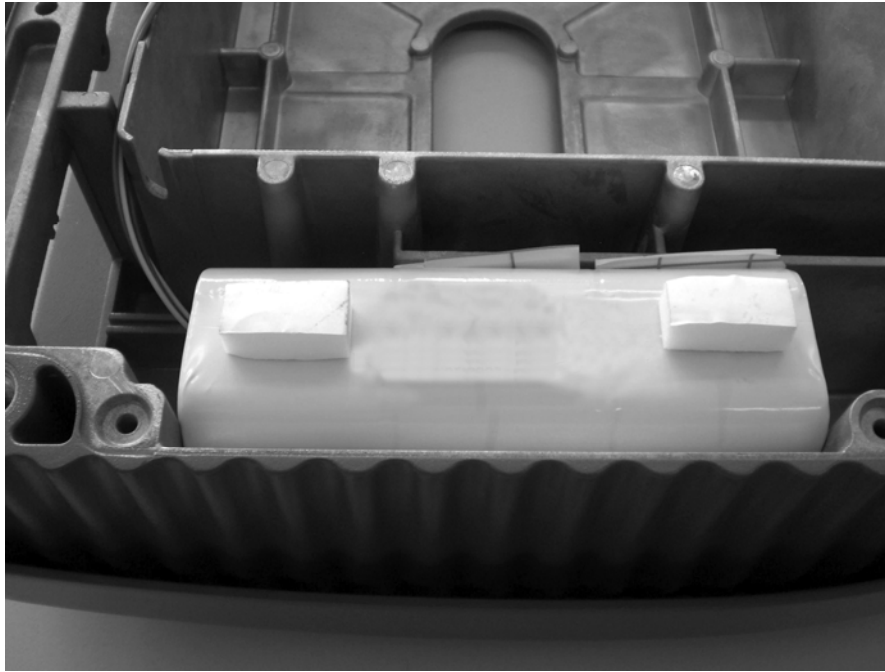
5. Wykonać połączenie od małej płytki do akumulatora (4, kolorowy przewód)
6. Połączyć małą (5b) i dużą płytkę (5a) za pomocą białego przewodu



7. Zamontować przewód przyłączeniowy płytka (6a) / gniazdo zasilacza sieciowego (6b)



8. Widok szczegółowy „Połączenia z płytką”



9. Zamocować poduszeczki samoprzylepne (tylko dla wag o dużej konstrukcji), aby blacha dolna wagi nie dociskała zbyt mocno.