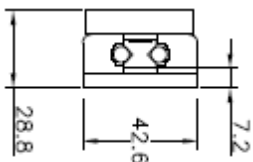


Istruzioni d'uso

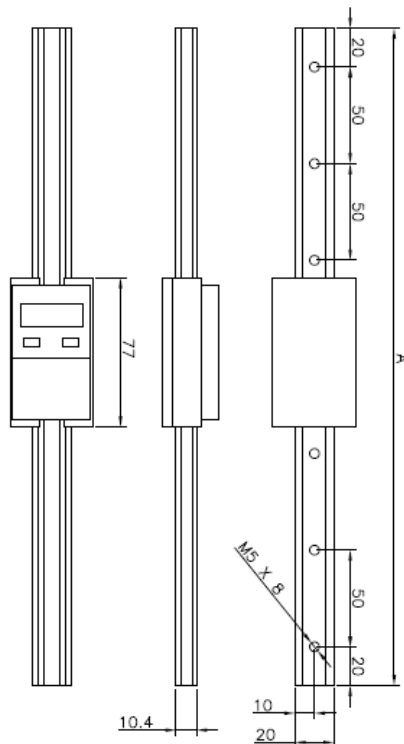
LB

MISURATORE DI LUNGHEZZA DIGITALES LB (RIGA)

Dimensioni :



Finestra dietro la batteria = Uscita dati per la stampante



Batterie: UCAR Mod. CR2032 3Volt- già installate

Funzioni

1. Tasto destro R : premere questo tasto per attivare la riga
2. Tasto destro R: premere rapidamente questo tasto per azzerare la riga
3. Tasto destro R: premere a lungo questo tasto per disattivare la riga
4. Tasto sinistro L: premere rapidamente → commutazione mm / inch dell'unità di misura
5. Tasto sinistro L: premere a lungo: REF é pronto per HOLD. Premere rapidamente il tasto R per bloccare la

misura. Premere R per tornare sui valori usuali, ed eliminare HOLD. Per lasciare REF 1 premere L.

6. Tasto sinistro L: con REF 1 la riga é pronta per PRESET. Premere a lungo per visualizzare PRESET.

Premendo il tasto L rapidamente é possibile selezionare il settore desiderato. Tramite il tasto R é possibile digitare il valore. Tramite il tasto L la selezione verrà completata.

7. Tasto sinistro L: premere velocemente per passare da REF a REF 2 e viceversa (per impostare eventualmente due valori).

Manutenzione :

a) Mantenere il luogo di lavoro asciutto e pulito. Evitare il contatto con liquidi all'interno del telaio, ciò potrebbe danneggiare l'elettronica della riga. Se ciò dovesse accadere, svitare il telaio e asciugare la riga con una temperatura al di sotto dei 60°C.

b) Pulire di tanto in tanto il calibro con un panno morbido ed eventualmente con sapone liquido. Non é consentito pulire la riga con solventi per vernici a base di petrolio, alcool industriali o benzina. Non sono ammissibili per la pulizia solventi organici.

c) Non esercitare pressione su qualsiasi parte della riga, ciò potrebbe danneggiare la custodia.

Istruzioni di montaggio

a) Innanzitutto verificare la presenza di eventuali danni della riga, in questo caso vi preghiamo di contattarci immediatamente per ulteriori chiarimenti.